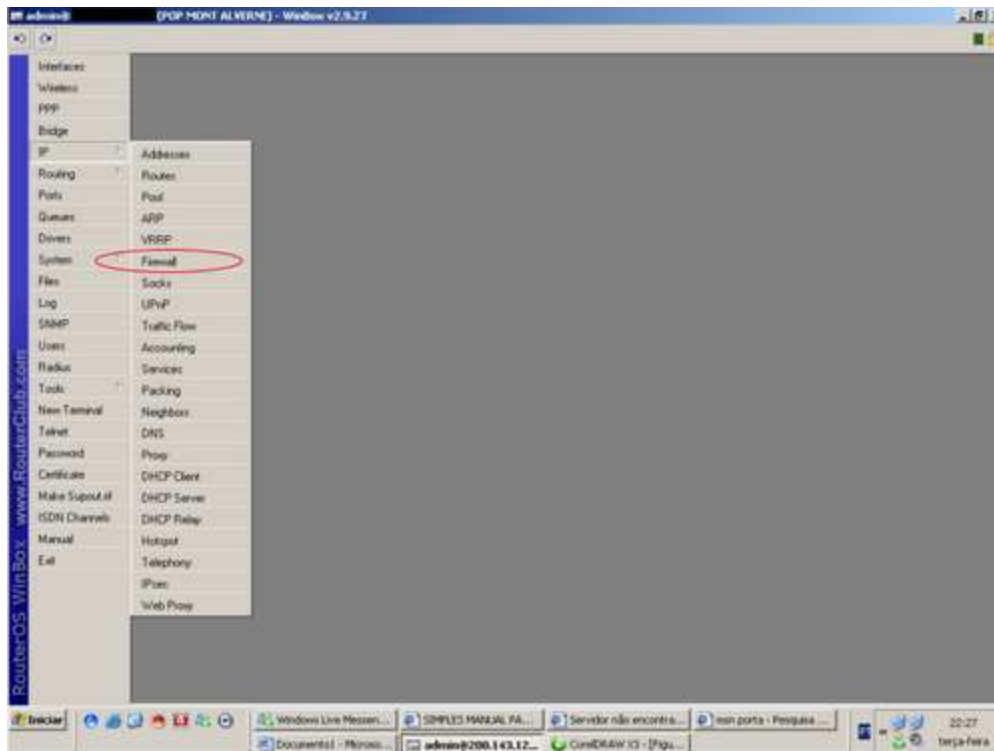


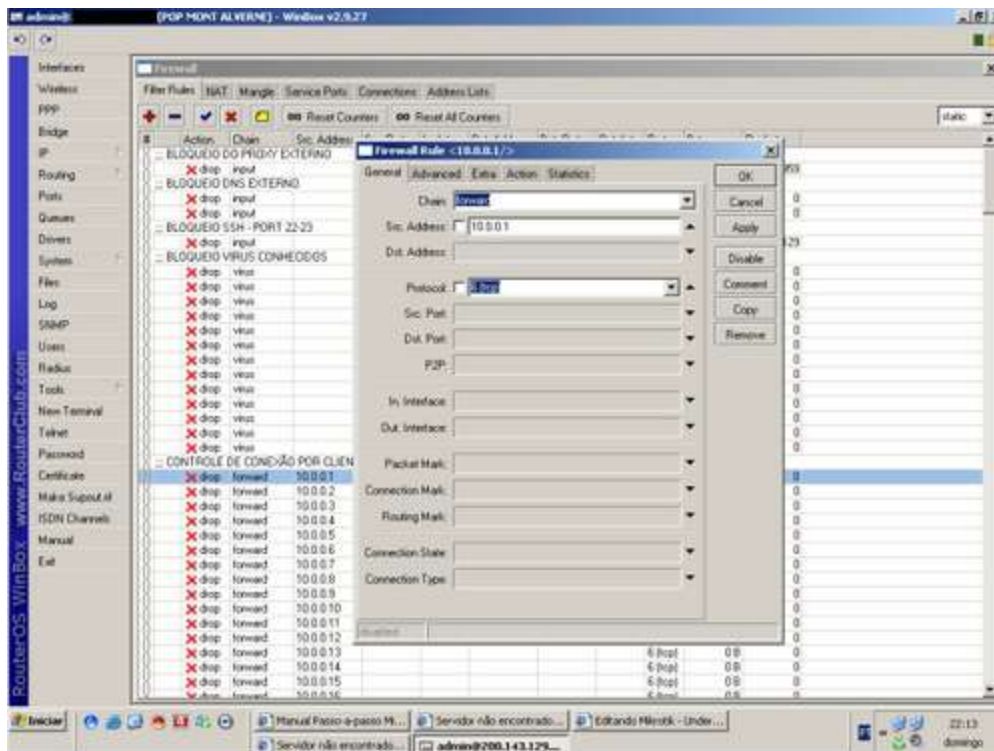
Limitar conexões por cliente

Simplérrimo!!

Acesse o menu IP, FIREWALL



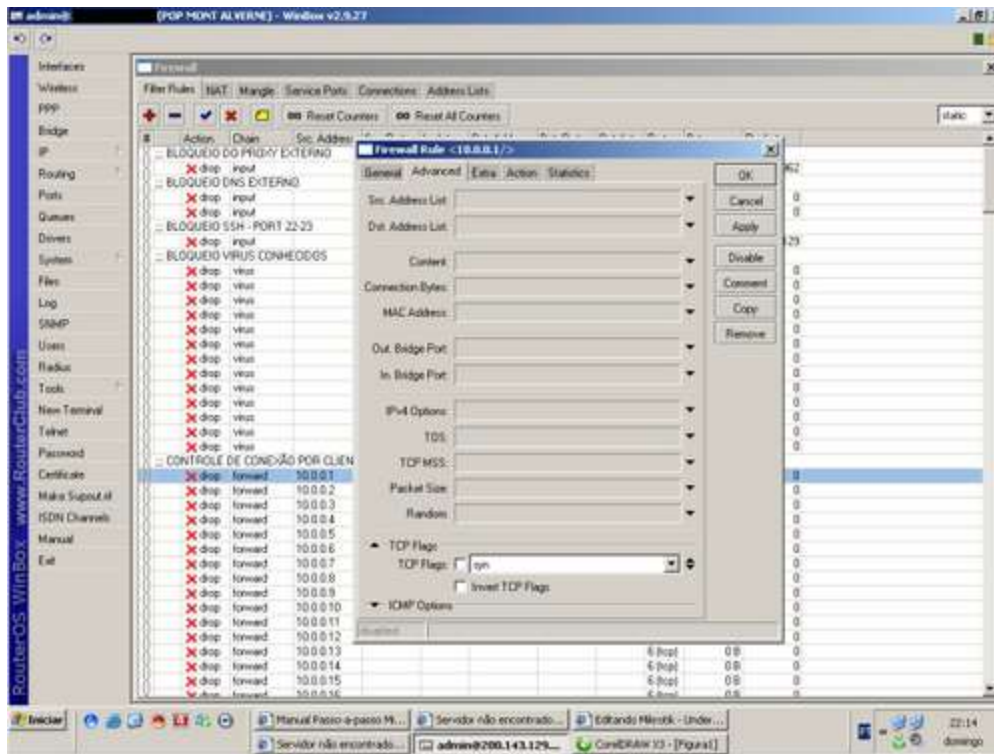
Na aba "FILTER RULES", crie uma nova regra (botão "+").



Configure da seguinte forma:

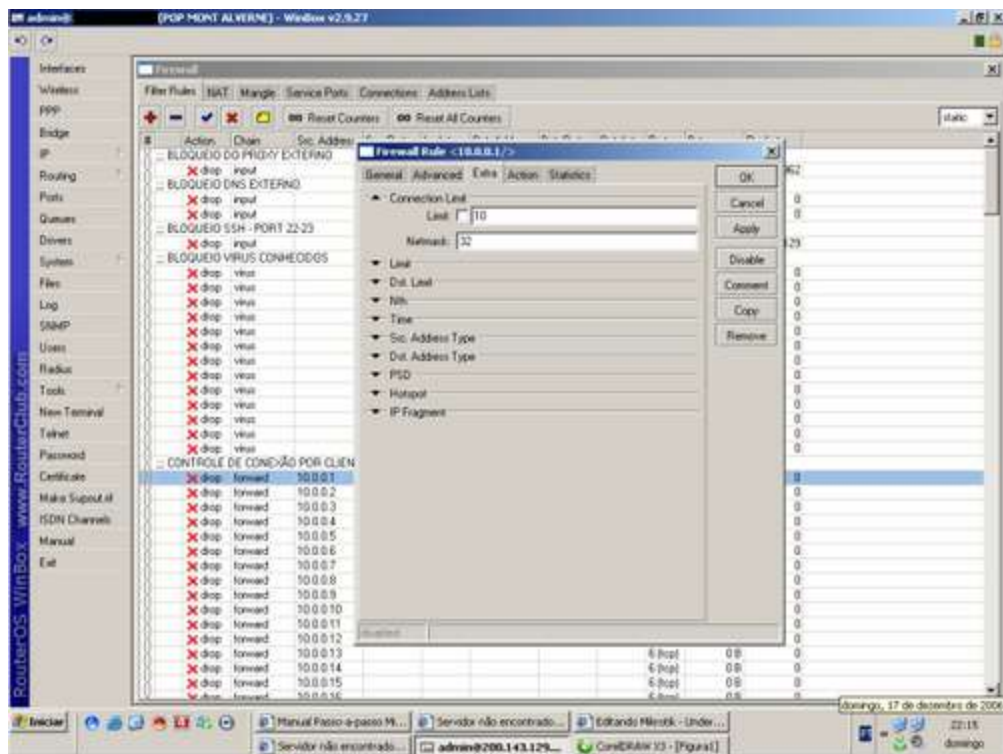
- CHAIN = FORWARD
- SRC. ADDRESS = ENDEREÇO DO CLIENTE A QUAL APLICARÁ O LIMITE.
- PROTOCOL = 6 (TCP)

Agora abra a aba "ADVANCED"



Em "TCP FLAGS", escolha a opção "SYN" (este comando é responsável pelo recebimento da requisição de conexão do cliente e também pelo aviso de que a porta está ou não disponível)

Abra a aba "EXTRA"



Em "CONNECTION LIMIT" / "LIMIT", defina o número de conexões máximas para este cliente.

No campo "NETMASK", defina a máscara 32 (32 significa que a regra será aplicada apenas a este IP)

Agora abra a aba "ACTION"

[Imagem:cliente4.png|500px]]

EM "ACTION", escolha a opção "DROP".

Basicamente esta regra libera XX conexões simultâneas para o cliente, bloqueando requisições de conexões acima do limite.

Configure de acordo com suas necessidades

PS: Caso deseje aplicar a regra para um range de IPs completo, configure o IP XXX.XXX.XXX.0 e o NETMASK para 24.