

# Recuperar o sistema operacional da RouterBoard

RouterBoard liga mais não acende o led onde está conectado o cabo de rede e nem o winbox reconhece o ip ou mac da RB. A causa desse problema na maioria é uma atualização mal sucedida, configuração do sistema incorreto ou uma restauração. Até mesmo um downgrade sem sucesso (um retorno de uma versão anterior do sistema).

Há uma solução para esse problema. Que é uma atualização do sistema e seus pacotes utilizados na RB750 serie, RB450 serie e RB433 serie e outas.

Baixe o Netinstall e Upgrade package no site do mikrotik em download selecione o modelo da sua RB e a sua versão.

**RouterOS**  
Please choose your instruction set:

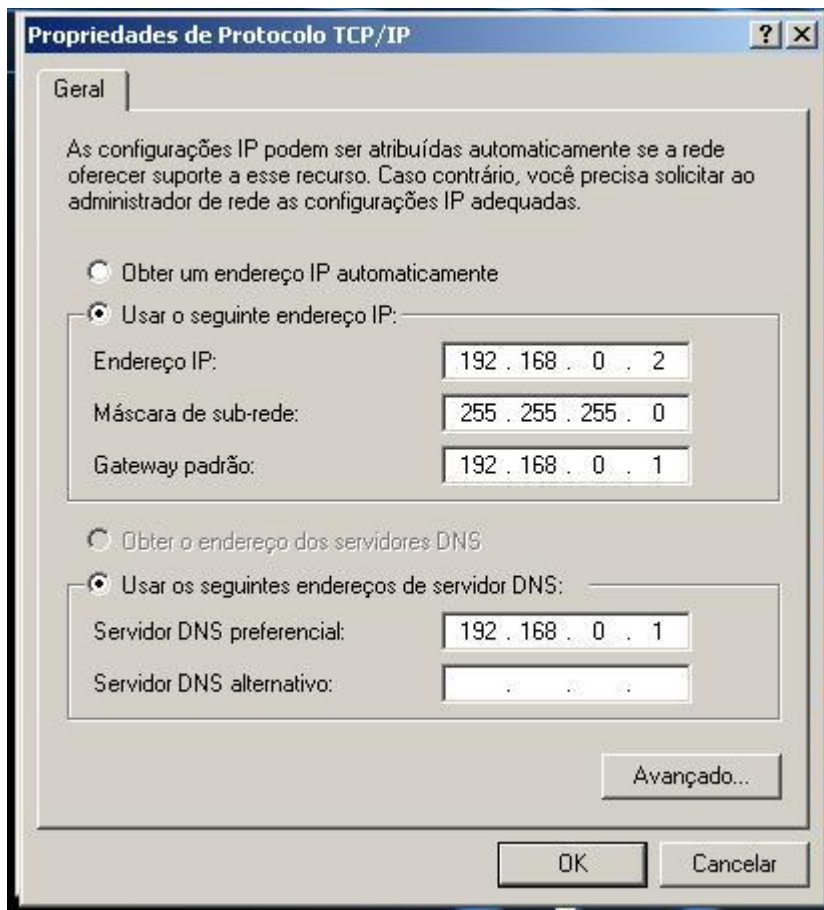
*mipsbe* CRS series, RB4xx series, RB7xx series, RB9xx series, RB2011 series, SXT, OmniTik, Groove, METAL, SEXTANT

Version	Release Date	Options
v6.7	2013-Dec-02	Upgrade package, All packages, Netinstall, Torrent, Changelog, MD5
v5.26	2013-Sep-06	Upgrade package, All packages, Netinstall, Torrent, Changelog, MD5
v4.17	2011-Oct-17	Upgrade package, All packages, Netinstall, Torrent, Changelog, MD5

**Recomendo que utilize a versão 5.xx, ou superior.**

**Sistema operacional recomendado: Windows XP.**

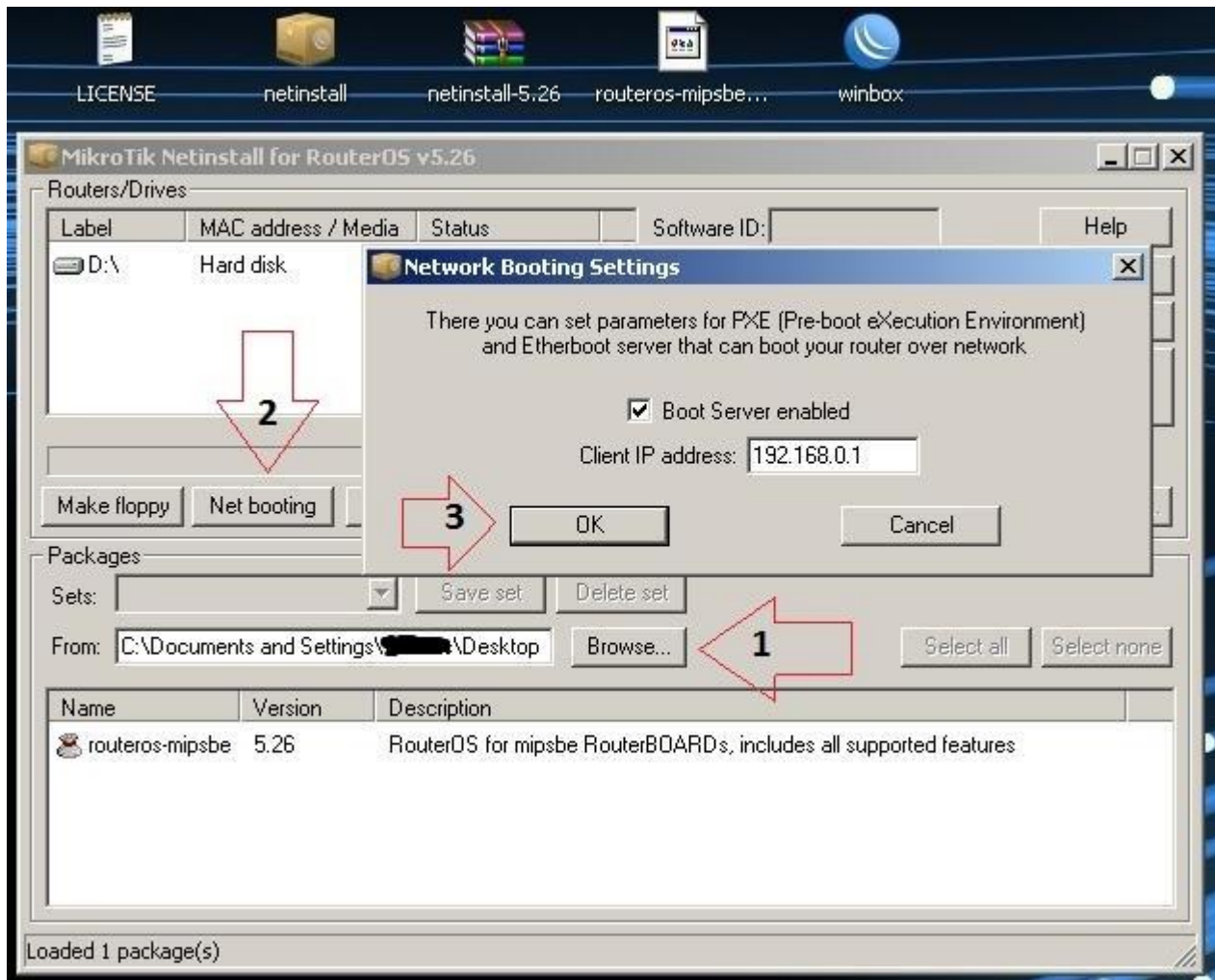
Após fazer o download dos arquivos descompacte o Netinstall e configure a sua placa de rede com as seguintes informações da imagem.



Click em OK

Utilize um cabo de rede para conectar o seu desktop e a RB.

Click em Netinstall e depois que ele abrir selecione o arquivo de atualização, depois click em Net booting e marque a opção Boot Server enabled e digite o Client IP address 192.168.0.1 e click em OK.

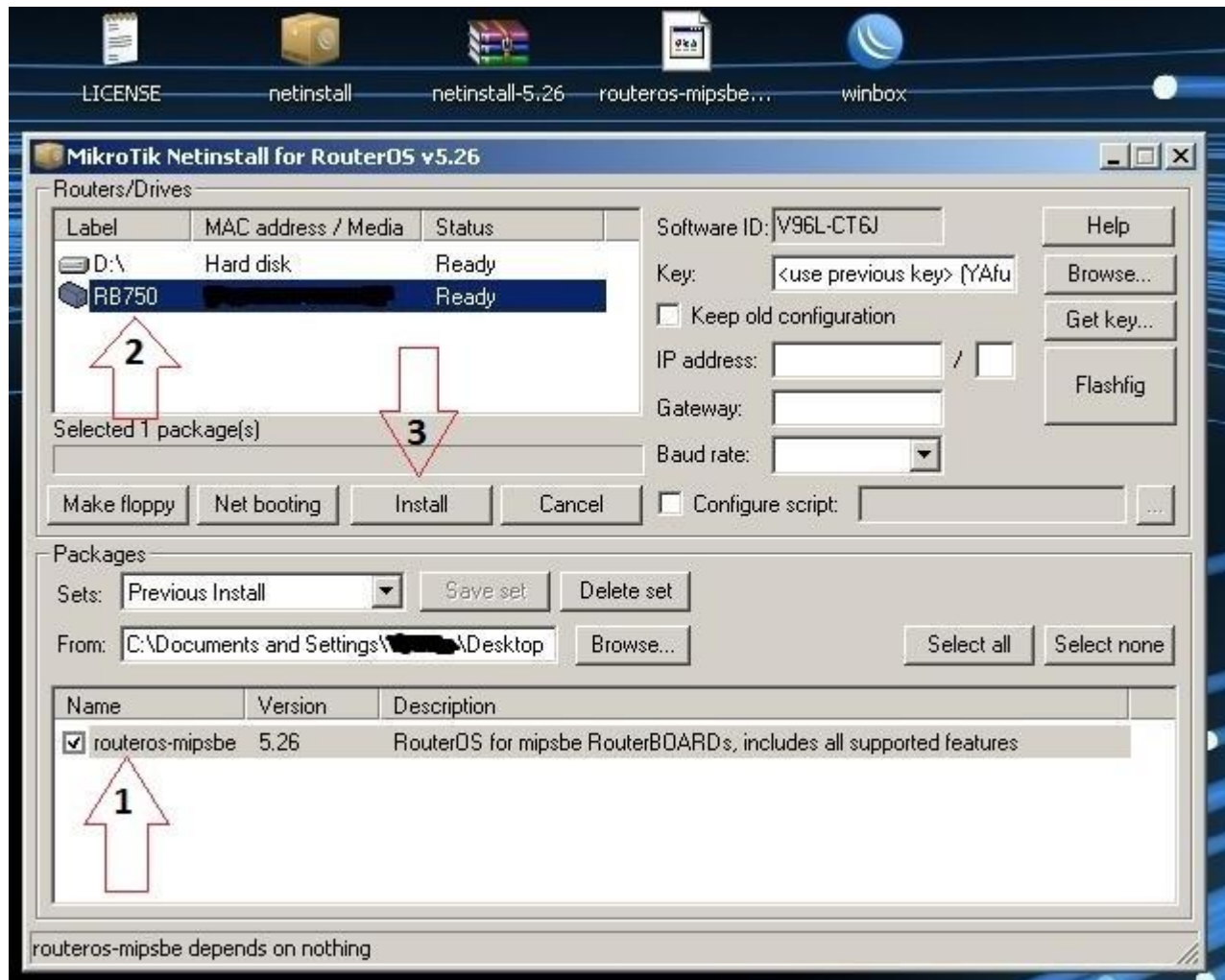


Primeiro conecte o cabo de rede na ether1 após ter configurado a placa de rede do PC. Depois pressione o reset da RB e conecte o cabo de força e espere uns 30 segundos. O led irá pisca, solte o botão reset e o Netinstall vai reconhecer a RB.

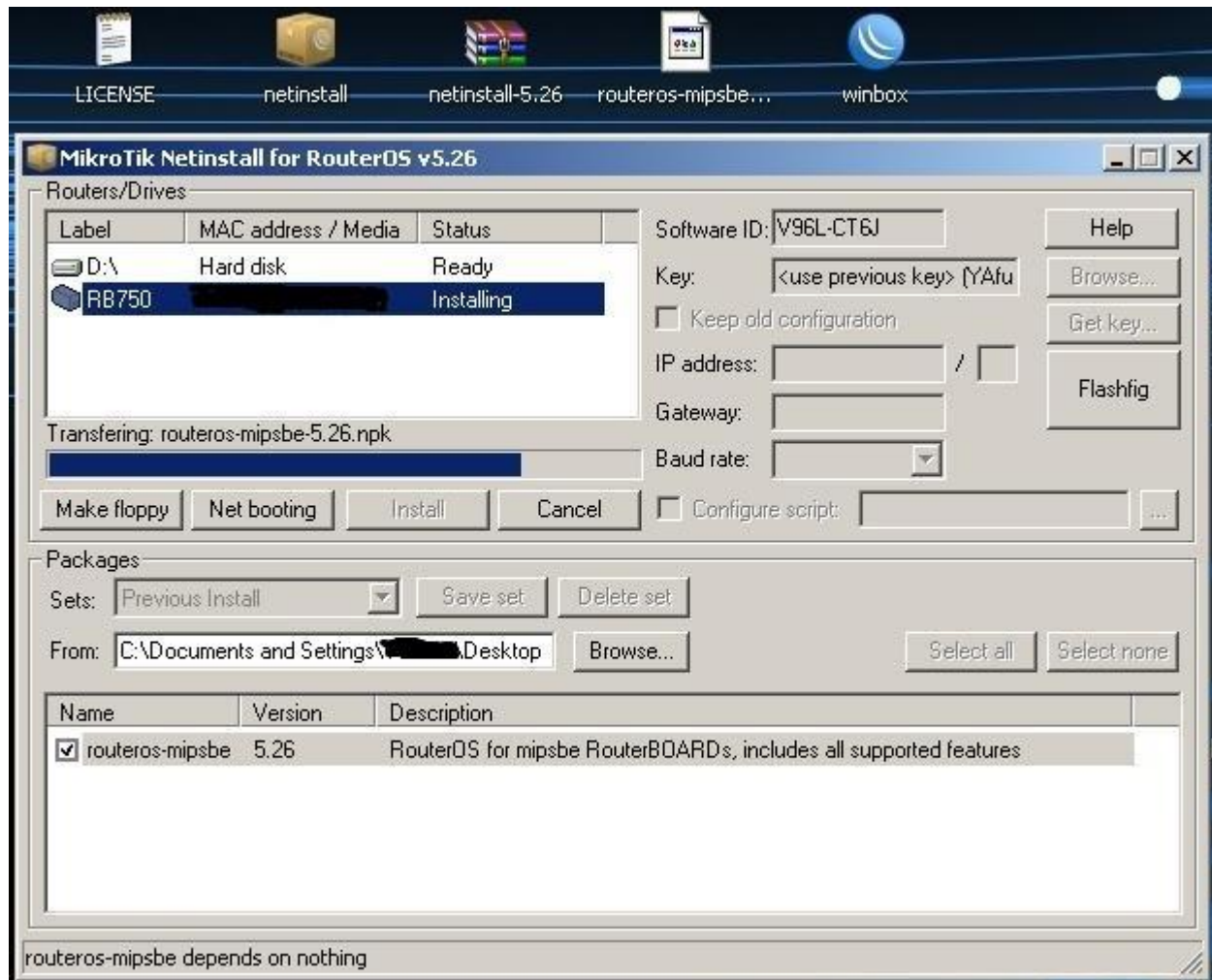


Depois que o Netinstall reconhecer a RB selecione o routers-mipsbe, click na RB e depois em Install.

Não altere nenhuma configuração do Key deixe como mostra a imagem.

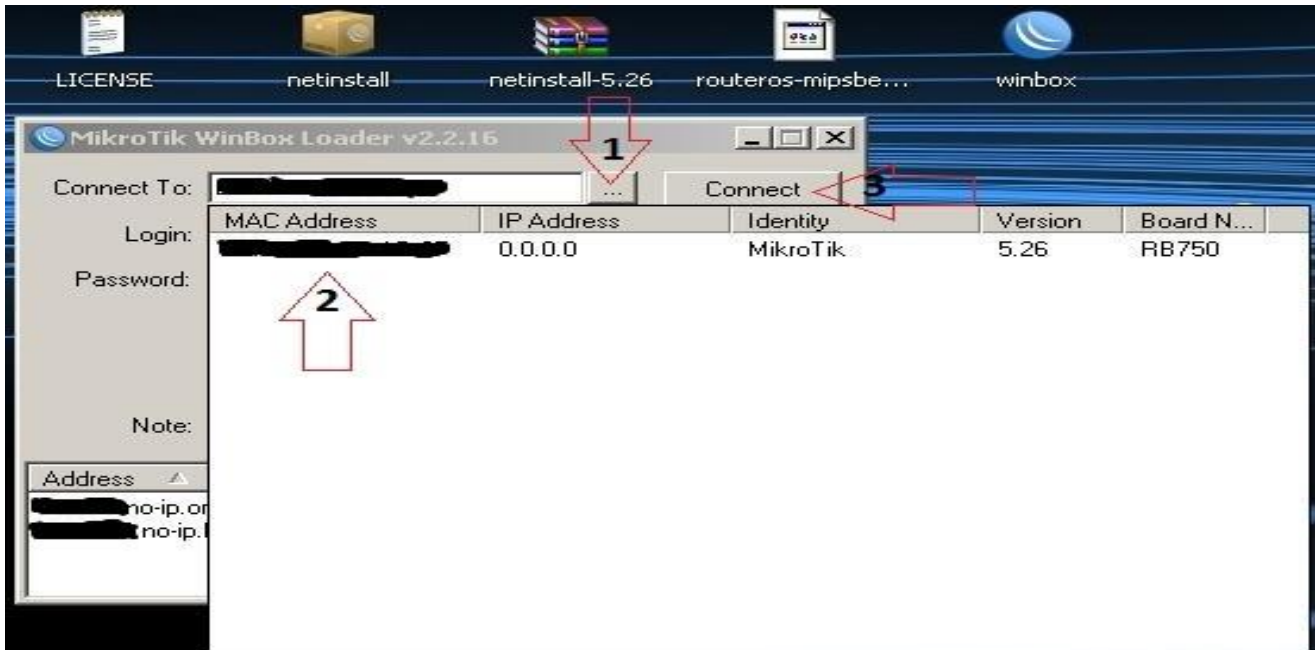


Espera a instalação da atualização que dura em média uns cinco minutos.





Quando termina a atualização feche o Netinstall e abra o Winbox e tente acessar a RB utilizando o MAC dela como mostra a imagem. Login: admin e Password deixe em branco.



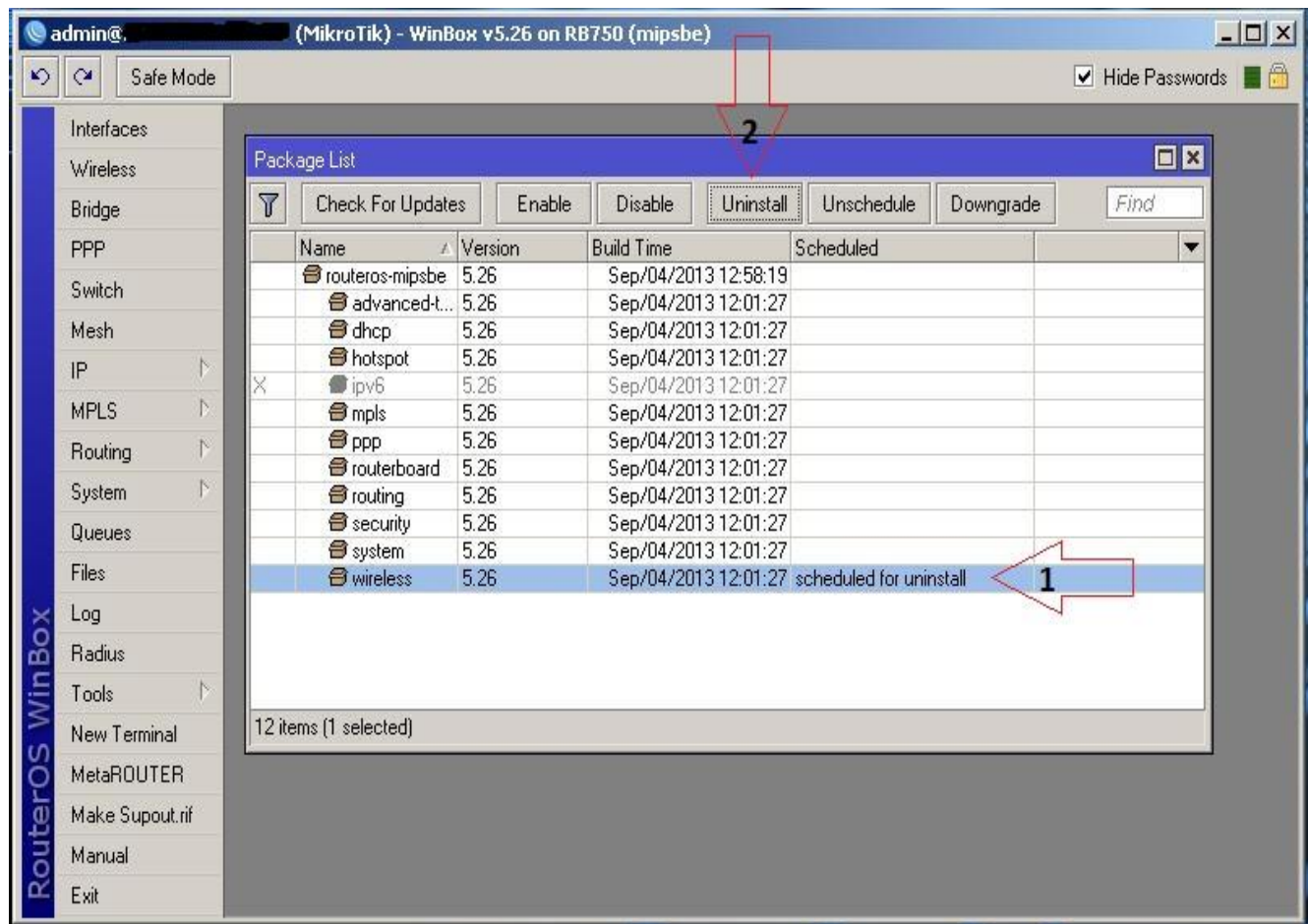
Pronto a sua RB está atualizada e funcionando normal, tendo acesso a todas as opções.



Não é necessário o Package wireless na RB 750 e na RB 450.

Vá a System e em Packages, selecione wireless e click em unistall.

Depois em System e Reboot.

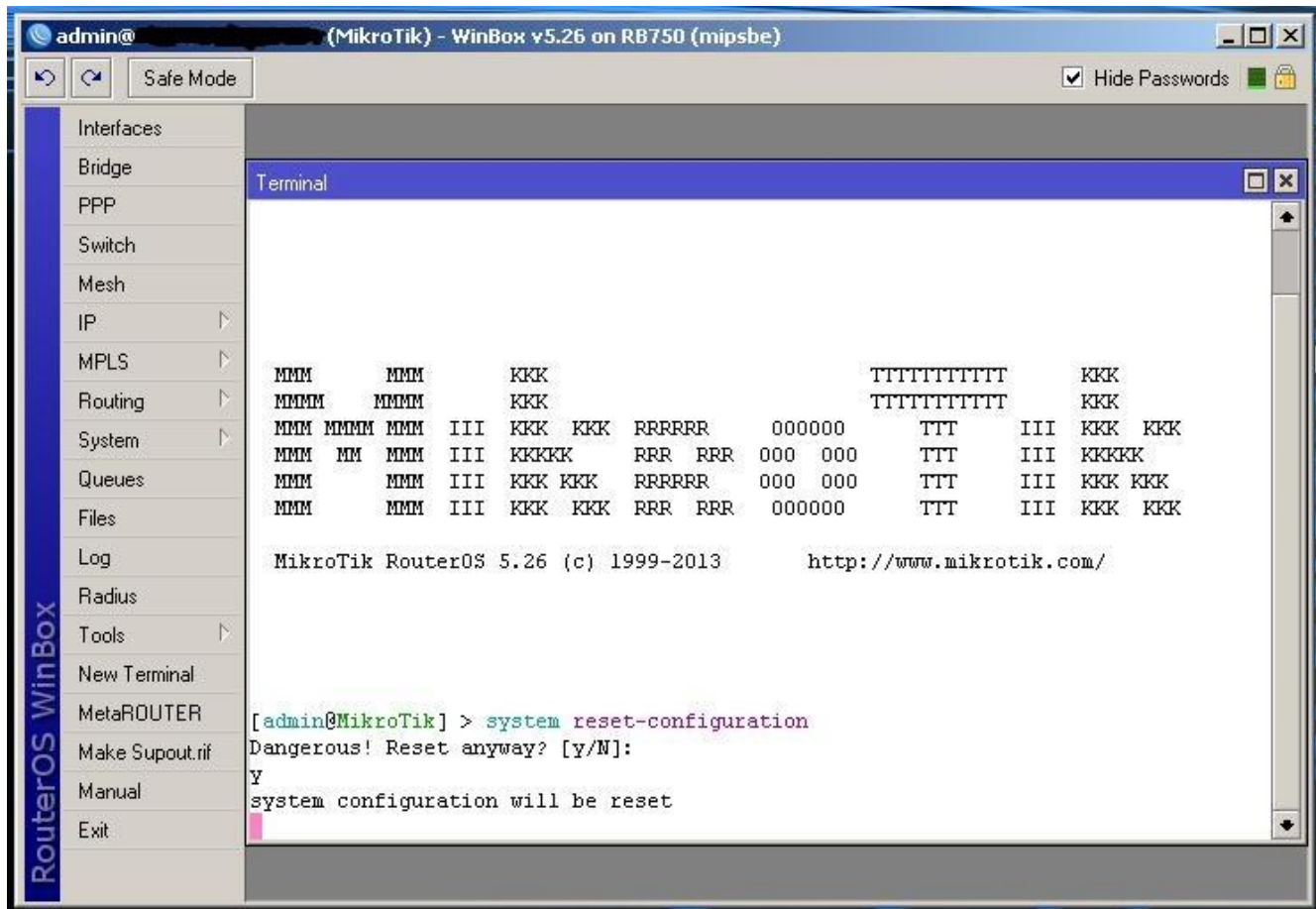




Retorna as configurações originais de fábrica.

Vá a New Terminal e digite:

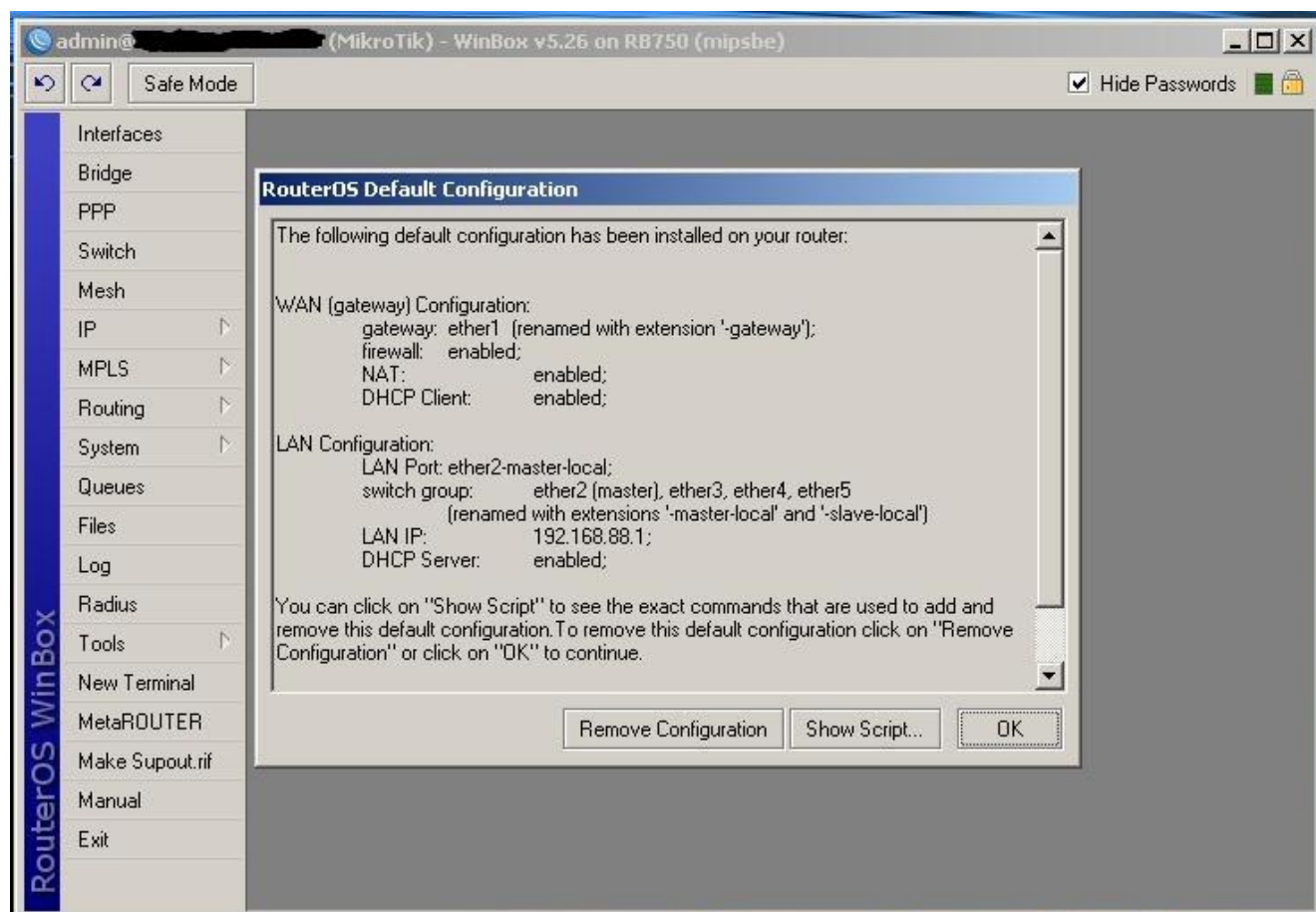
**system reset-configuration** e depois digite y.



Depois que reiniciar, as configurações originais de fábrica vai aparecer.

Você pode aceitar ou recusar.

Veja qual é a melhor opção pra você.



Espero ter ajudado.

Atenciosamente,

Vagner Carvalho

vagner\_gnu@linuxmail.org