



GUIA EXCLUSIVO DE REFERÊNCIA



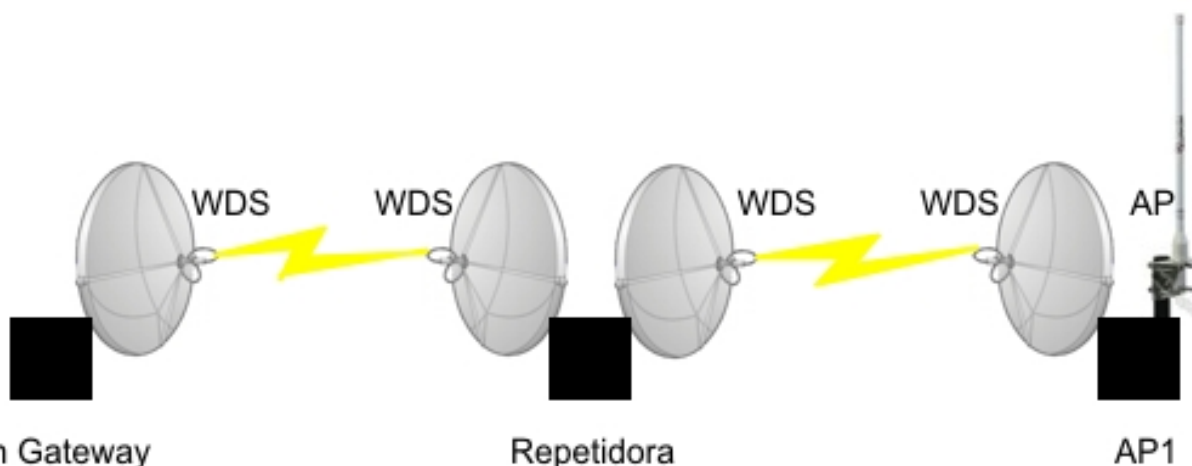
REPETIDORA WIRELESS
UTILIZANDO WDS



REPETIDORA WIRELESS – UTILIZANDO WDS

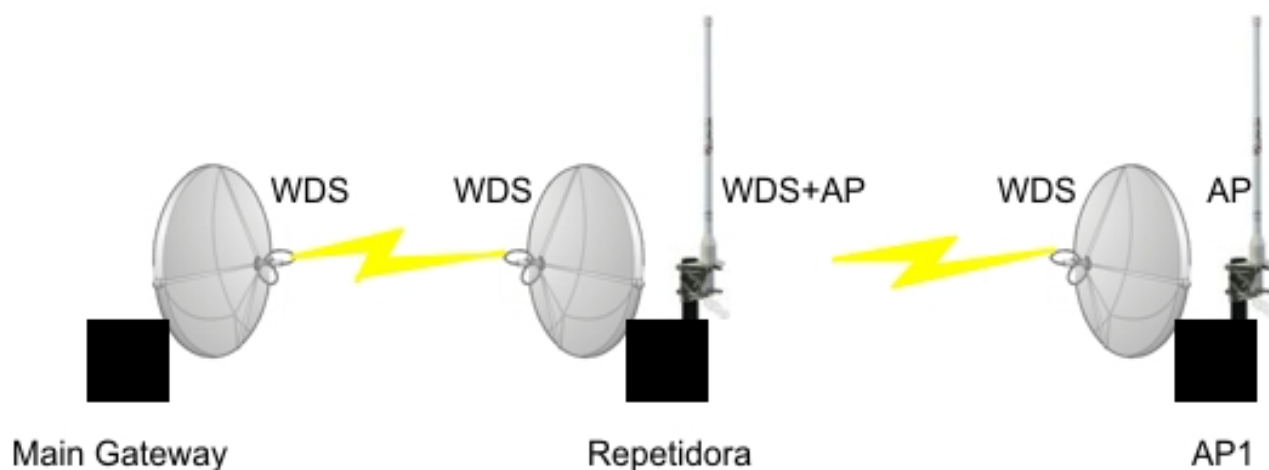
Este exemplo mostra como configurar um repetidor wireless. O repetidor wireless estende a escala de um WLAN existente em vez de adicionar mais pontos de acesso. Considere a disposição da rede:

CASO 1



Conforme imagem acima, usaremos duas interfaces wireless (duas antenas) no router repetidor. Os links WDS serão estabelecidos entre o 'Main gateway' e o 'repetidor', e entre o 'repetidor' e o 'AP1' (os usuários finais são conectados na omni do AP1).

CASO 2

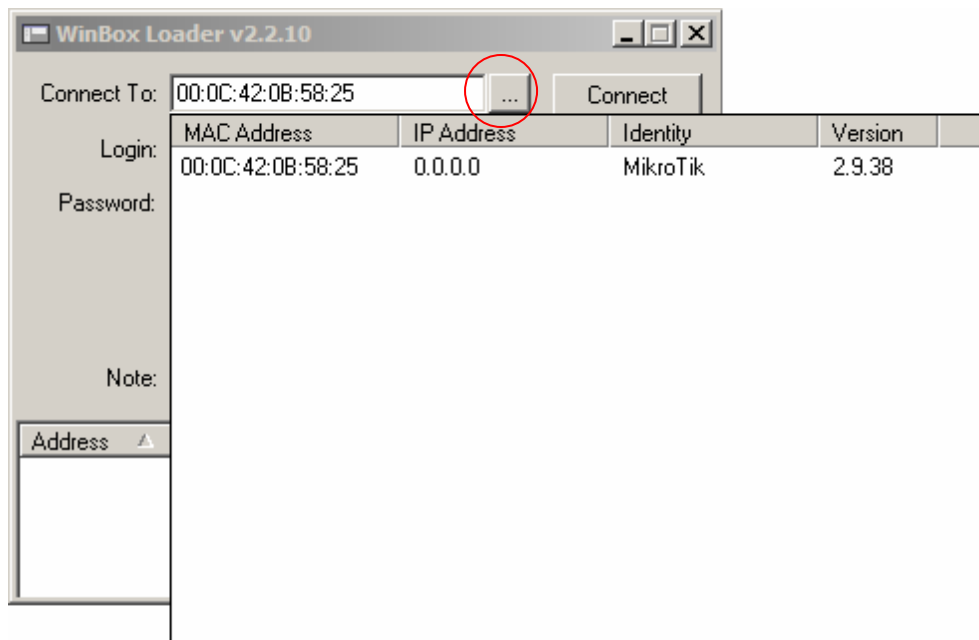


Conforme esta outra imagem, usaremos duas interfaces wireless (duas antenas) no router repetidor. Os links WDS serão estabelecidos entre o 'Main gateway' e o 'repetidor', e entre o 'repetidor' e o 'AP1', sendo que os usuários finais poderão se conectar na antena omni da repetidora e na antena omni do AP1.



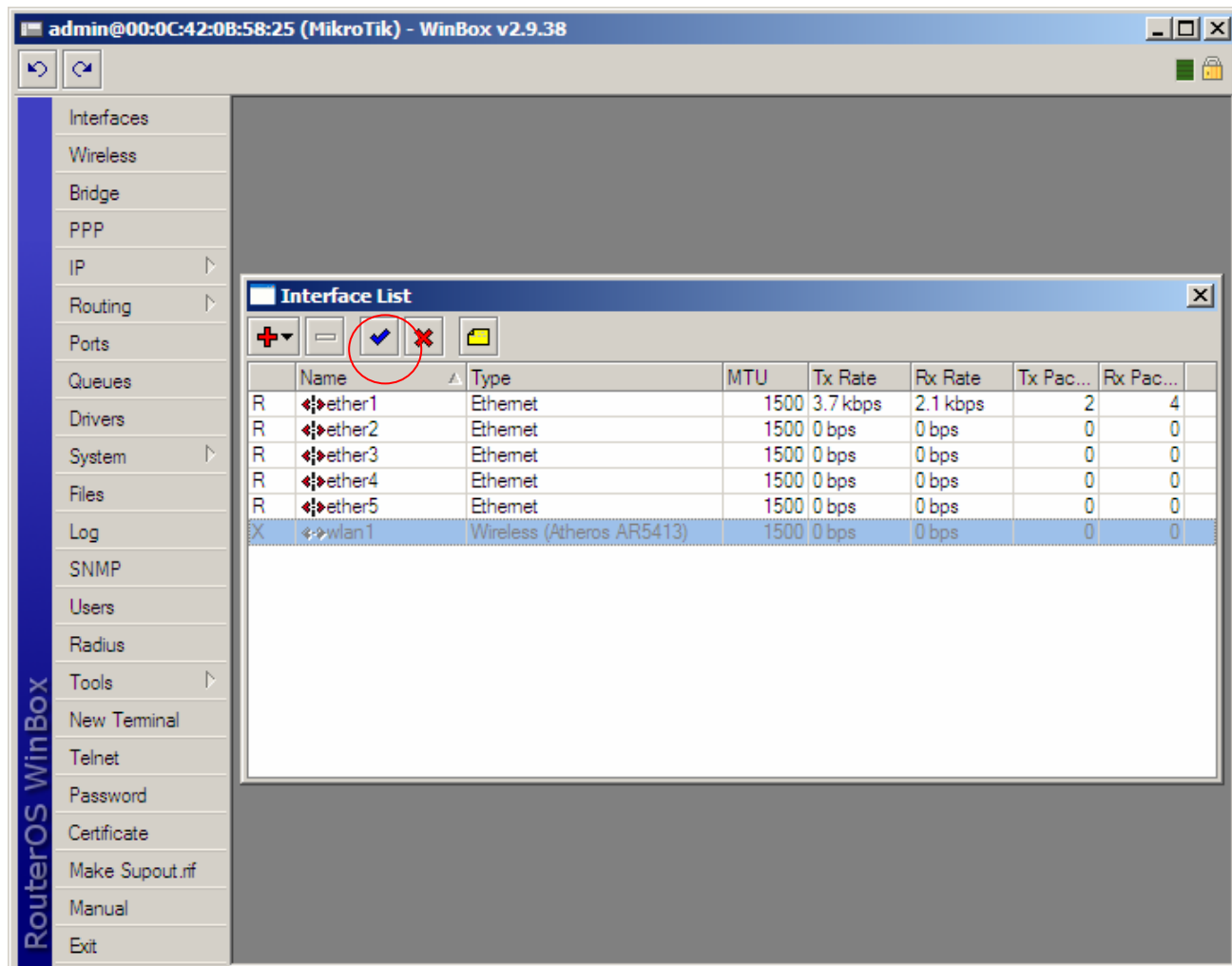
Configuração do Equipamento 1 - Main Gateway

- Acesse o RouterOS "Main Gateway" através do Winbox





- Clique no menu Interface
- Habilite a interface wireless





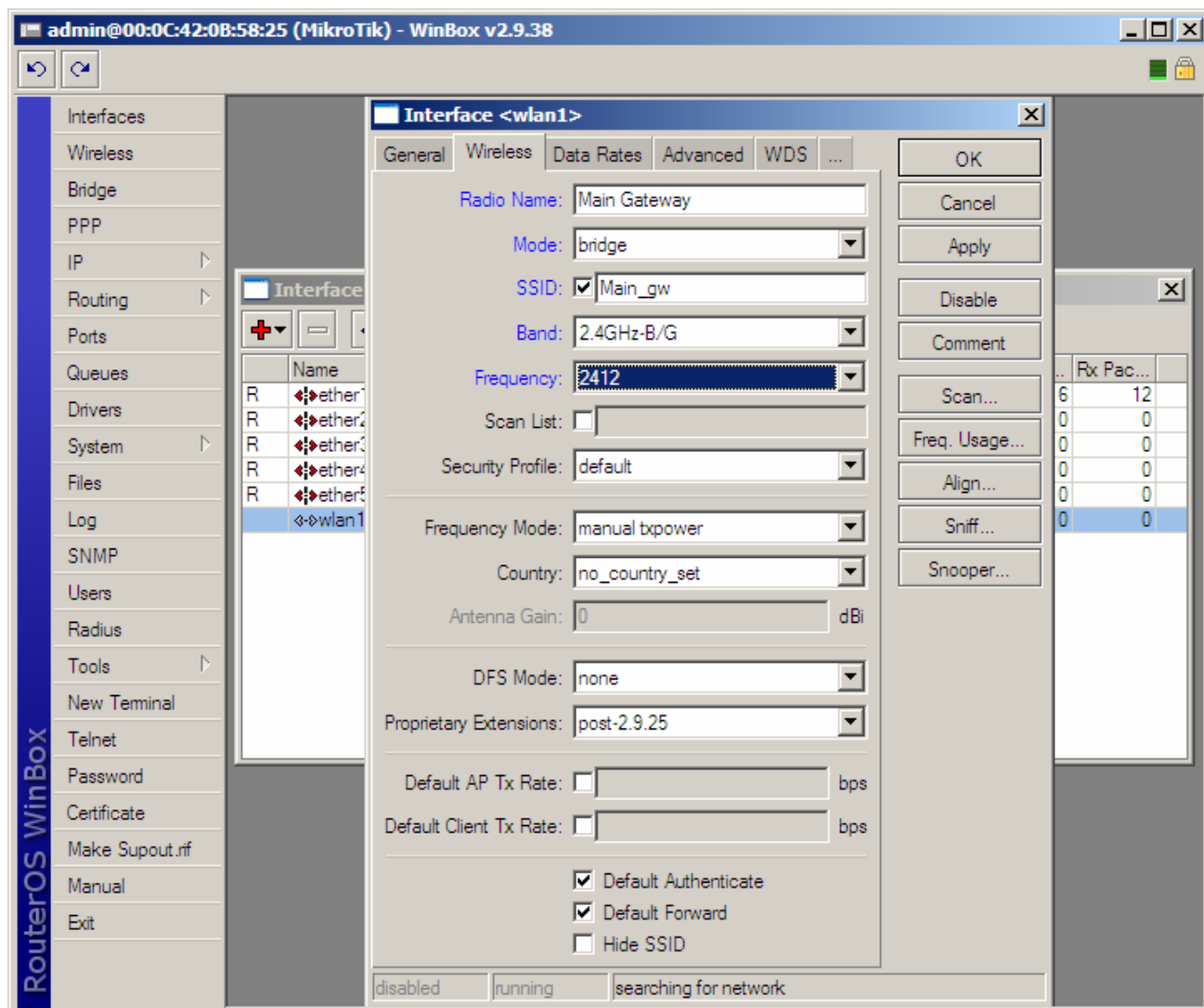
Configure a interface wireless, dando um clique duplo nela

- Clique na guia Wireless
- Em Radio Name, digite um nome para identificação da interface;
- Em Mode, escolha a opção bridge;
- Em SSID, digite um nome para identificação da interface na Rede;
- Em Band, escolha a banda desejada, em nosso caso: 2.4Ghz-B/G (deverá ser a mesma banda escolhida na outra ponta do enlace);
- Em Frequency, escolha o canal que melhor lhe convier (deverá ser o mesmo canal escolhido na outra ponta do enlace).



Observação importante: As disposições dos canais são importantes para que haja o mínimo de interferência possível. Utilize:

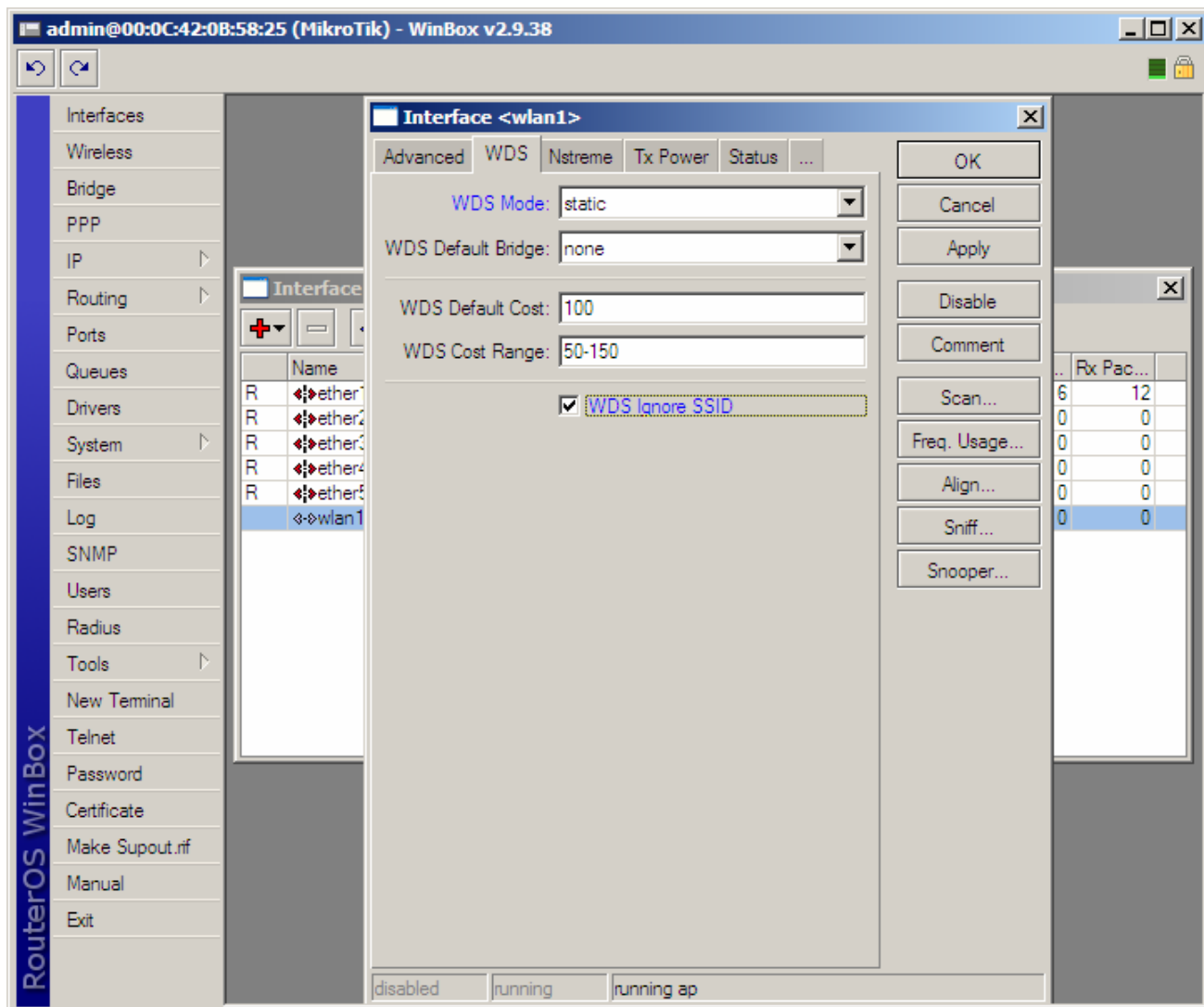
- Enlace 1 = Canal 1
- Enlace 2 = Canal 6
- Enlace 3 = Canal 11



- Clique no botão OK



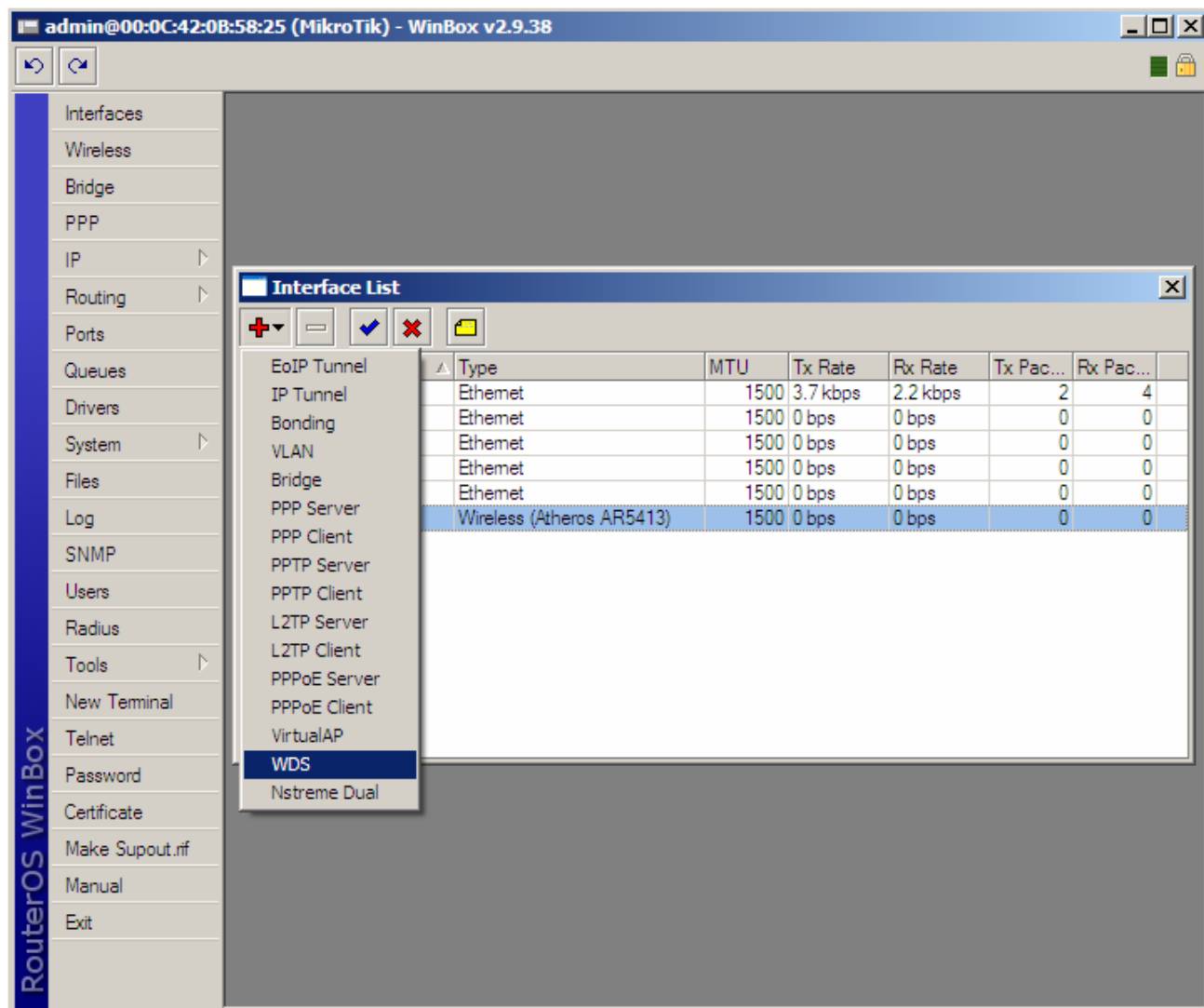
- Clique na guia WDS
- Em WDS Mode, escolha a opção static
- Ative a opção WDS Ignore SSID



- Clique no botão OK

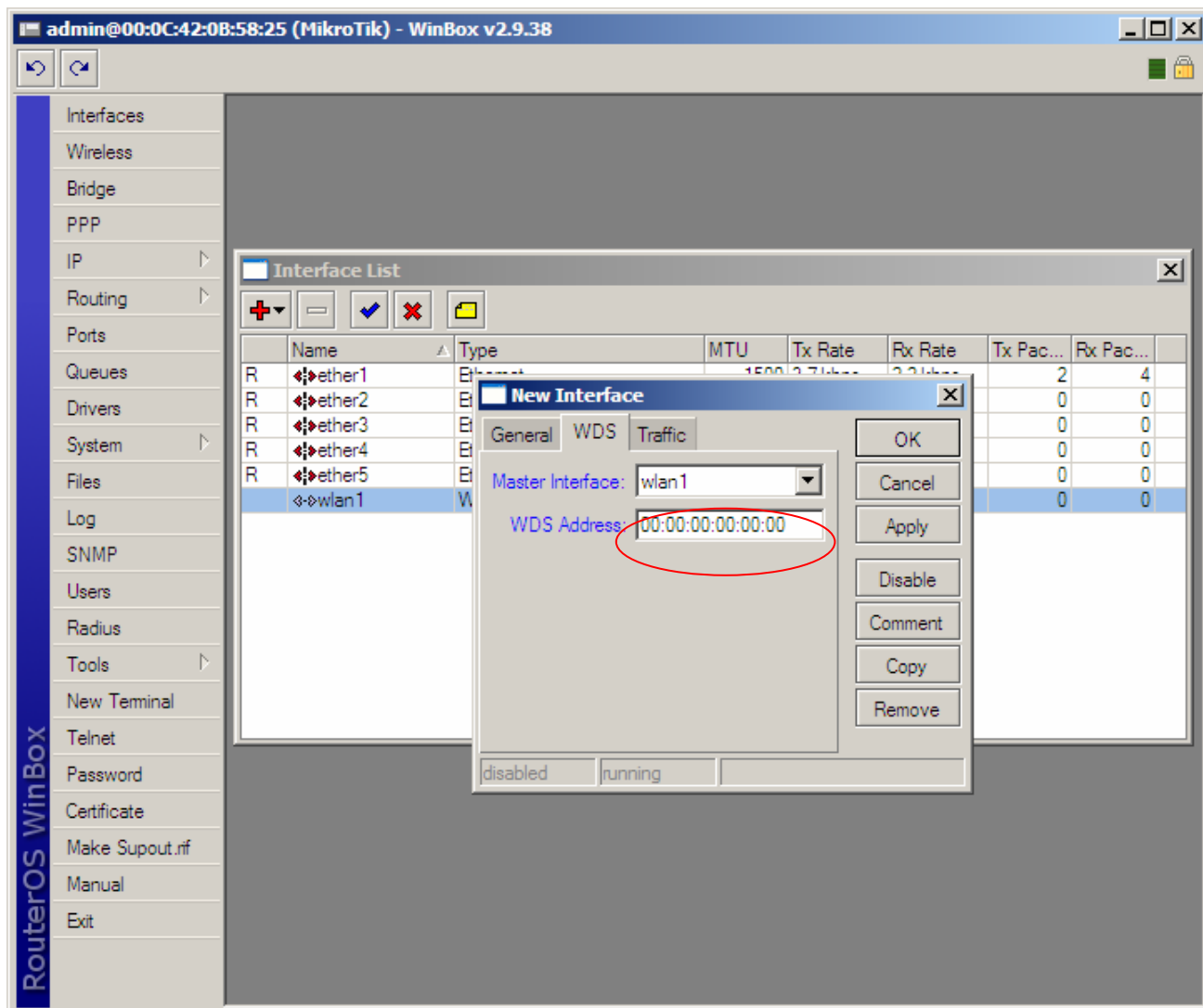


- Em Interface, clique em Adicionar
- Clique na opção WDS





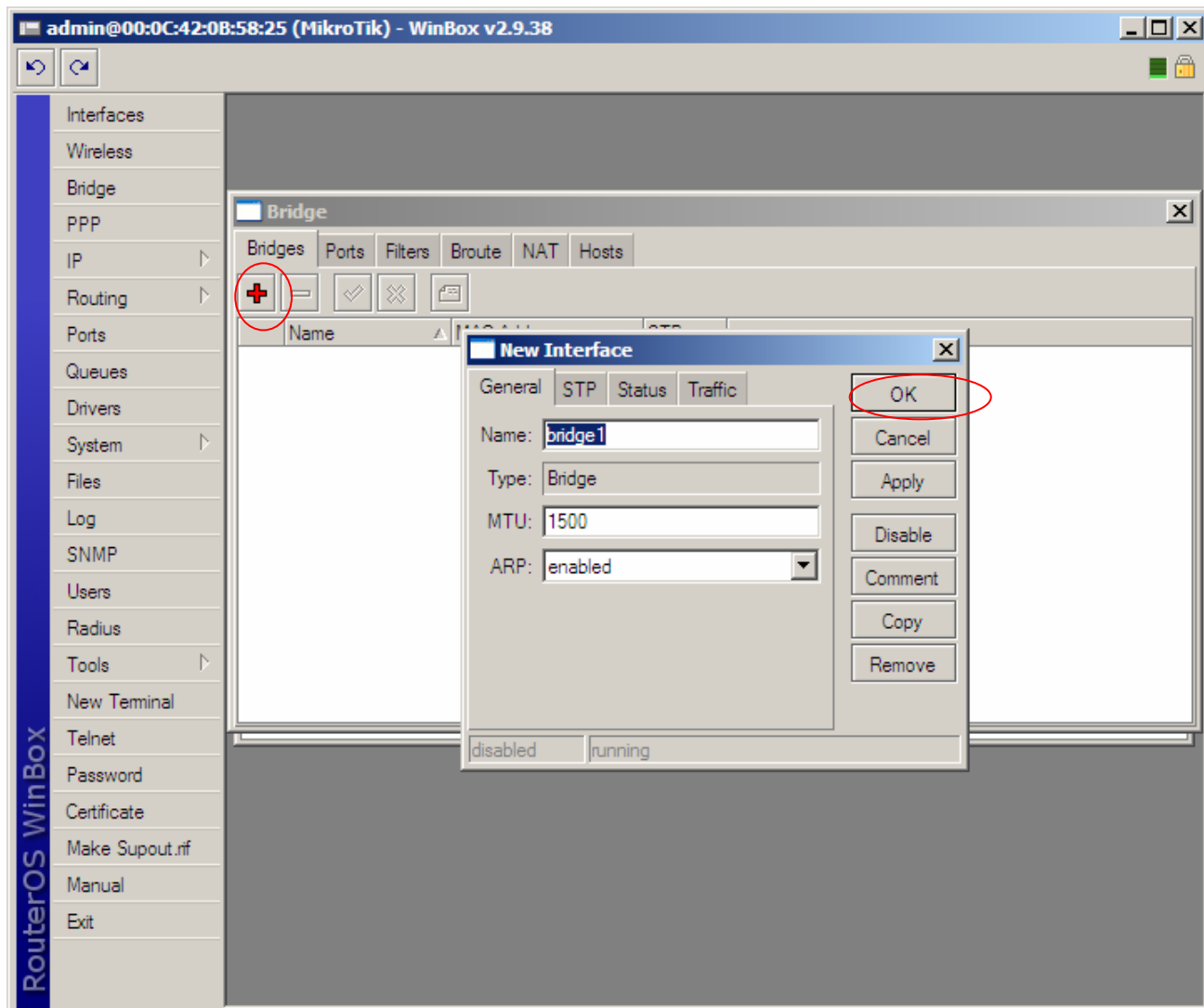
- Clique na guia WDS
- Em Master Interface, escolha a interface wlan1
- Em WDS Address, digite o MAC da interface wlan1 do Equipamento "Repetidora"



- Clique no botão OK



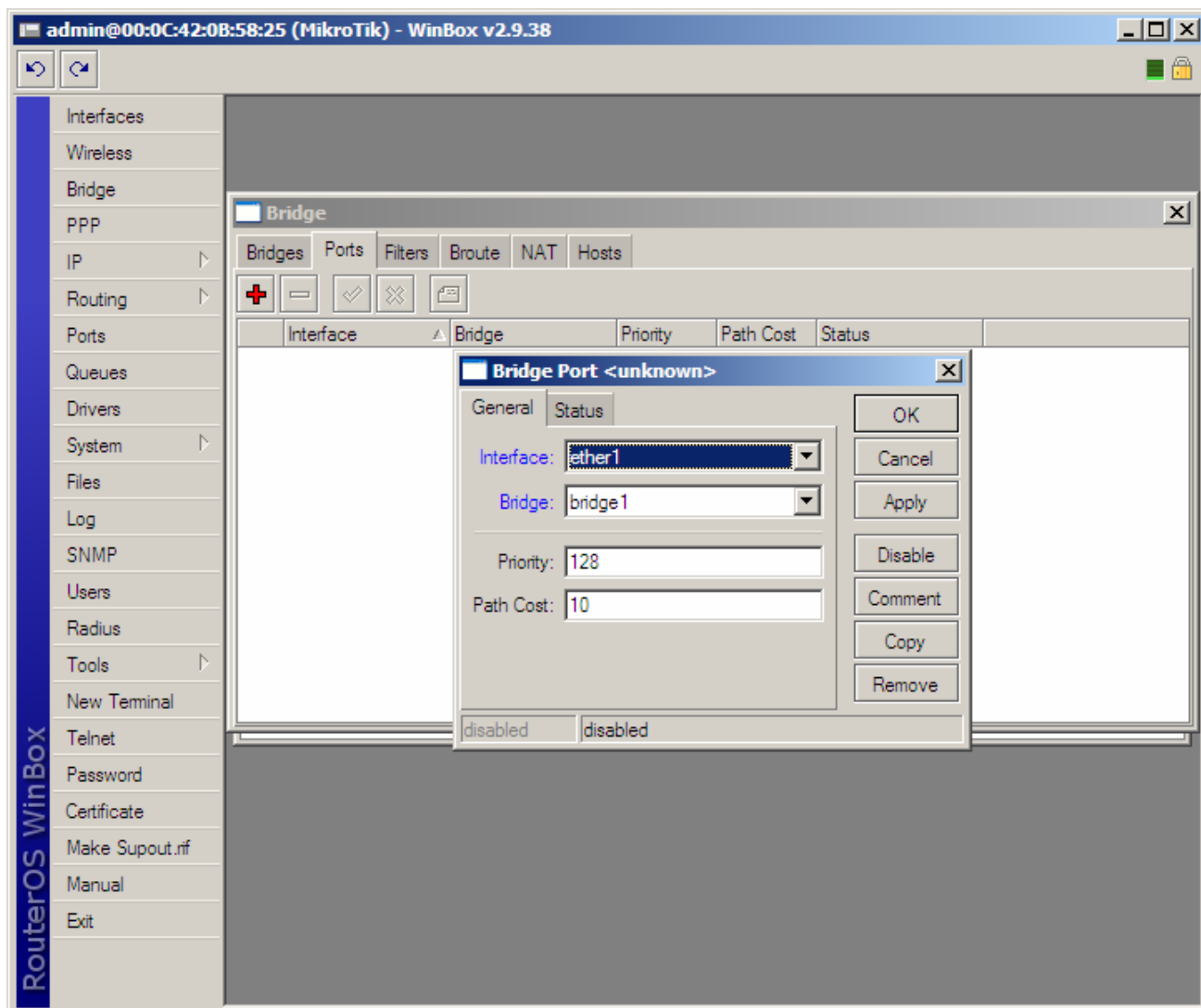
- Clique o Menu Bridge
- Clique em Adicionar



- Clique no botão OK



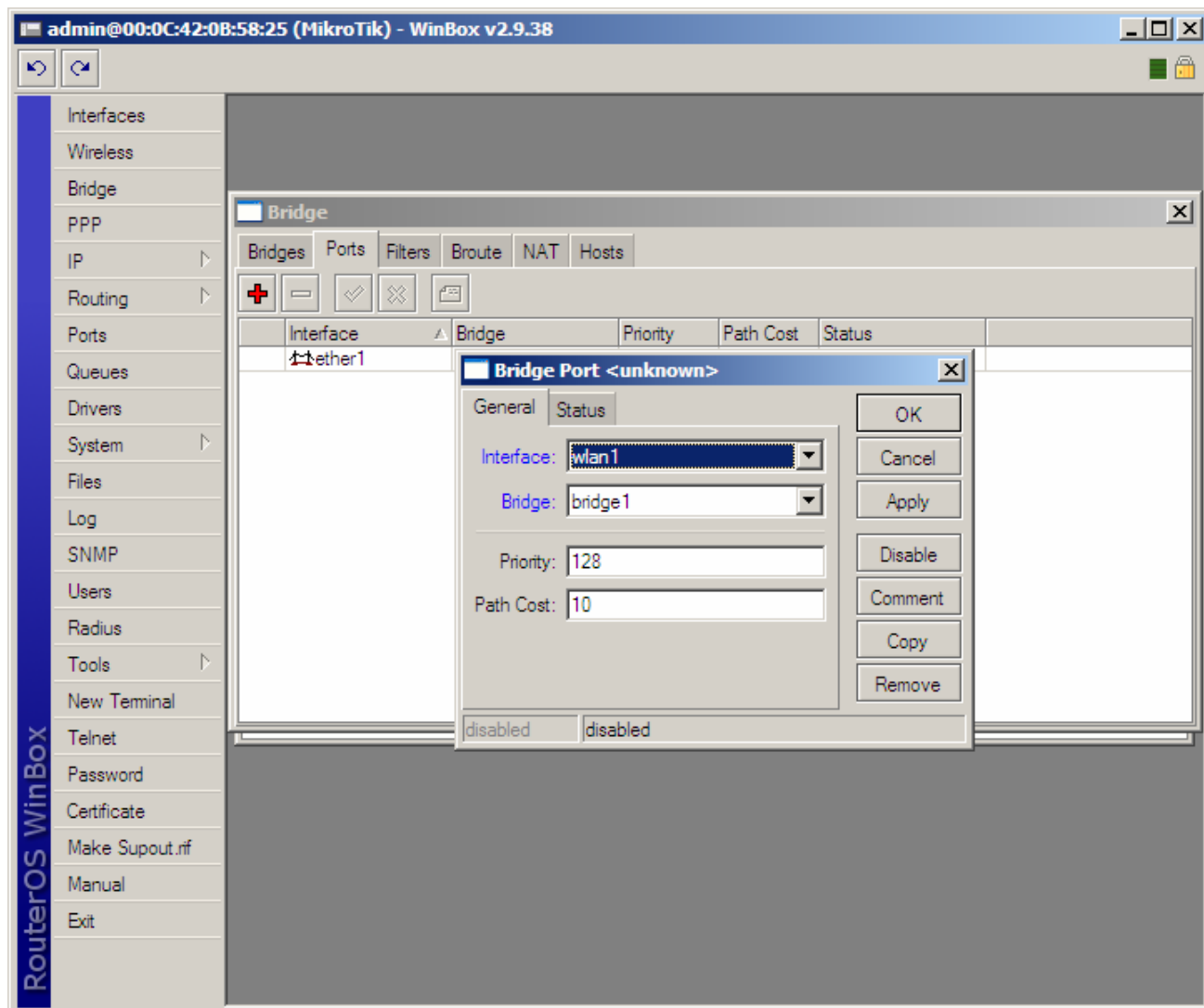
- Clique na guia Ports
- Clique em Adicionar
- Em Interface, escolha a opção ether1
- Em Bridge, escolha a opção bridge1



- Clique no botão OK



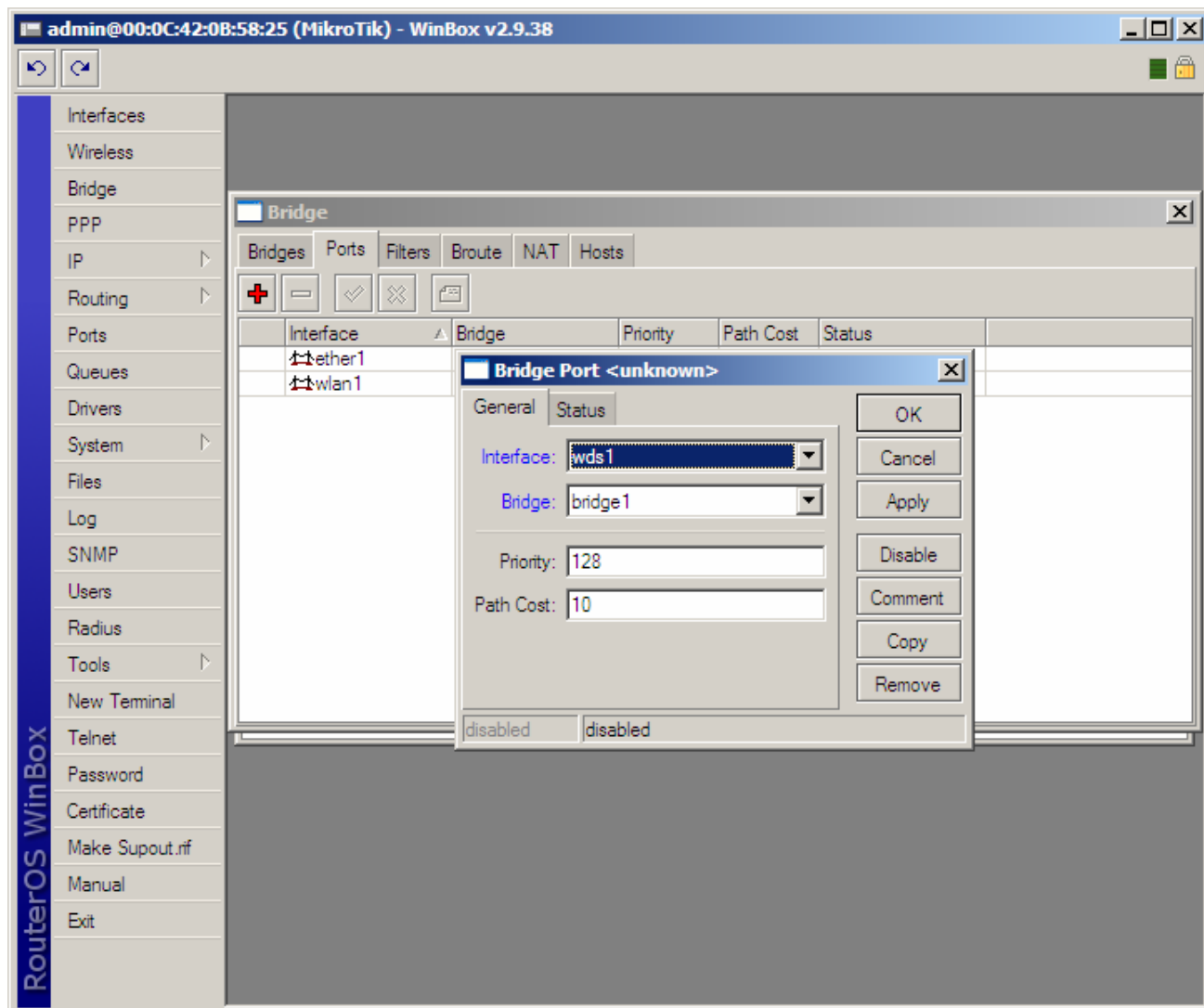
- Clique em Adicionar
- Em Interface, escolha a opção wlan1
- Em Bridge, escolha a opção bridge1



- Clique no botão OK



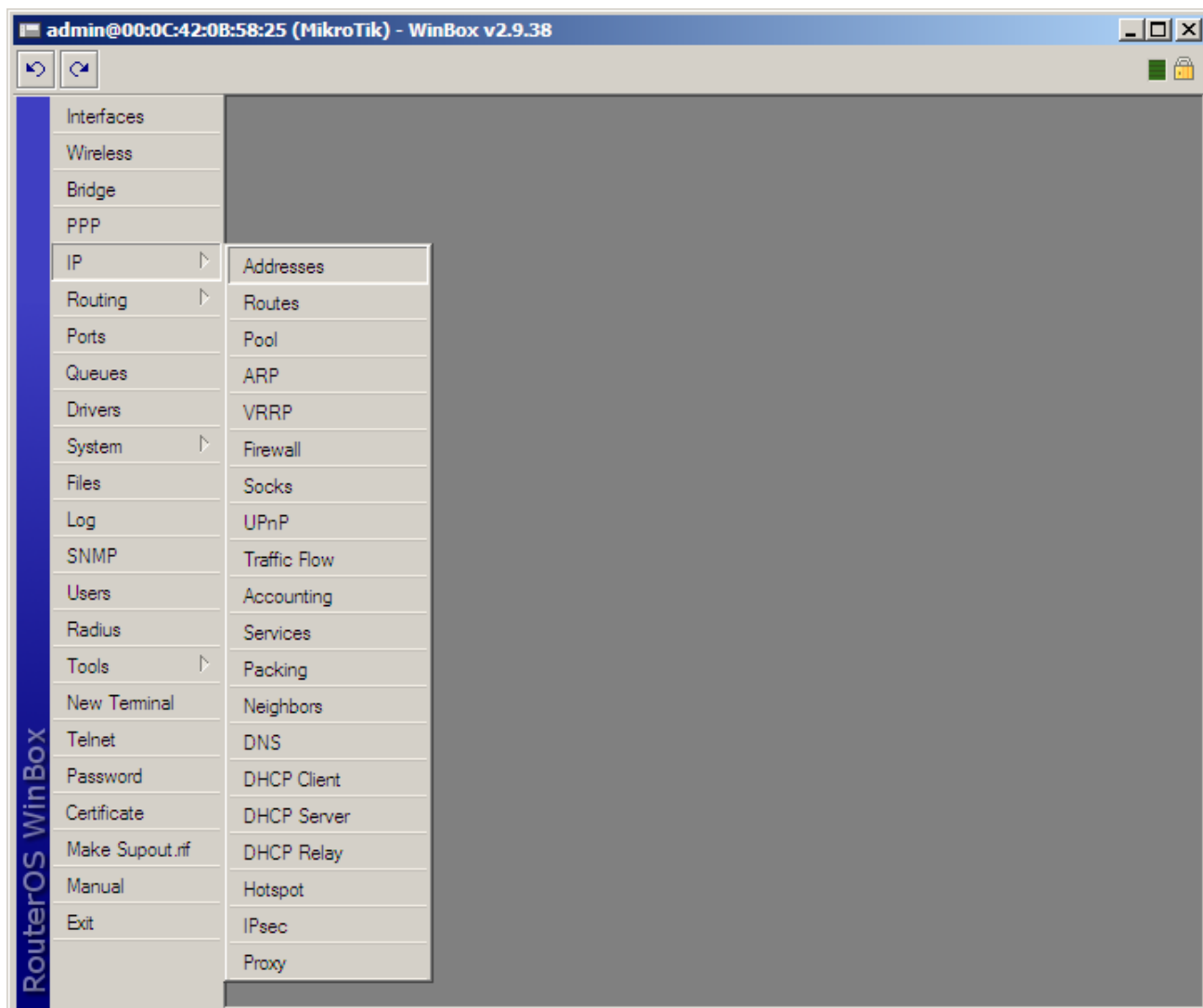
- Clique em Adicionar
- Em Interface, escolha a opção wds1
- Em Bridge, escolha a opção bridge1



- Clique no botão OK

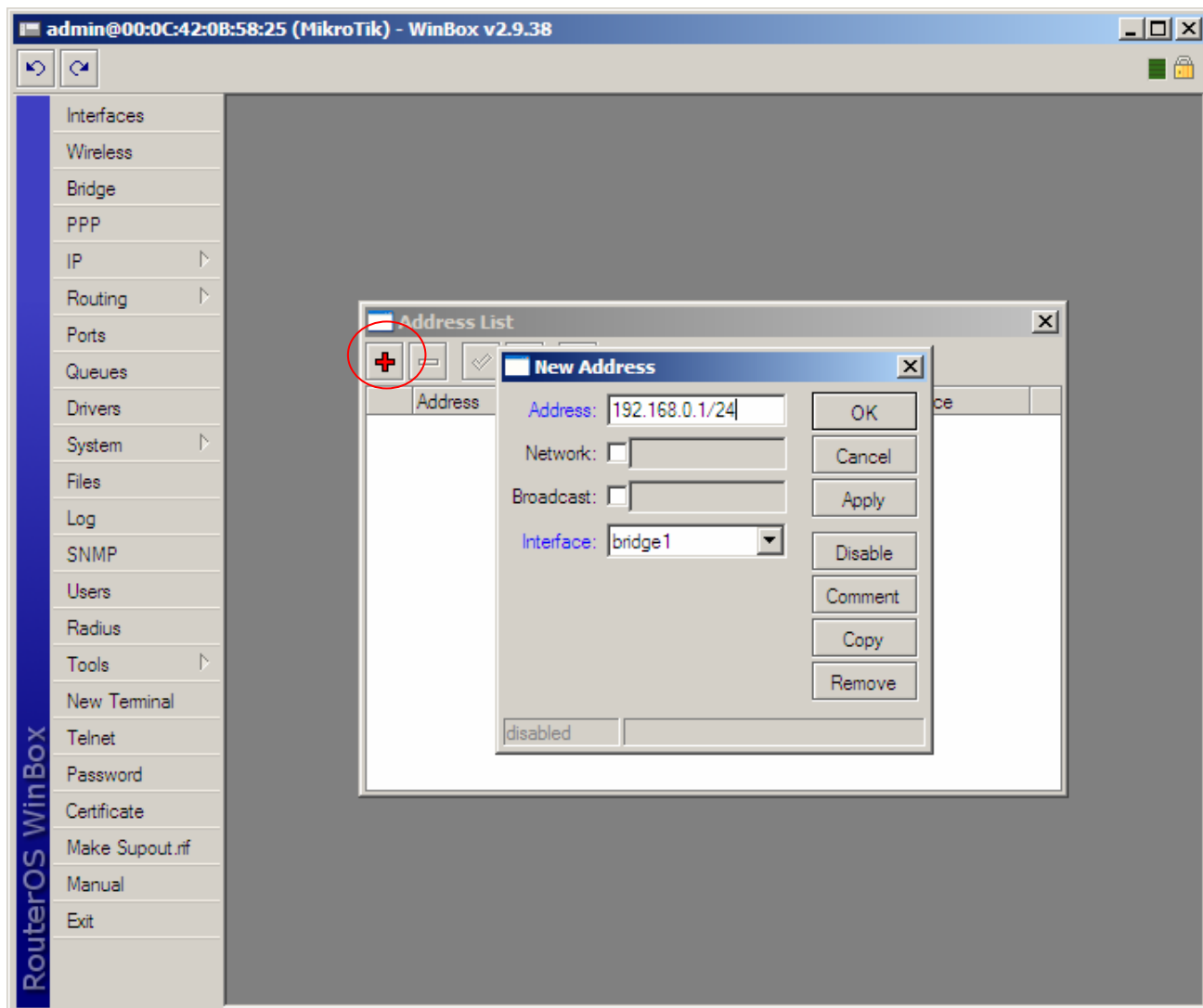


- Clique na guia IP, opção Address





- Clique em Adicionar
- Em Address, digite um IP para o seu primeiro equipamento, em nosso caso: 192.168.0.1/24
- Em Interface, escolha a opção bridge1

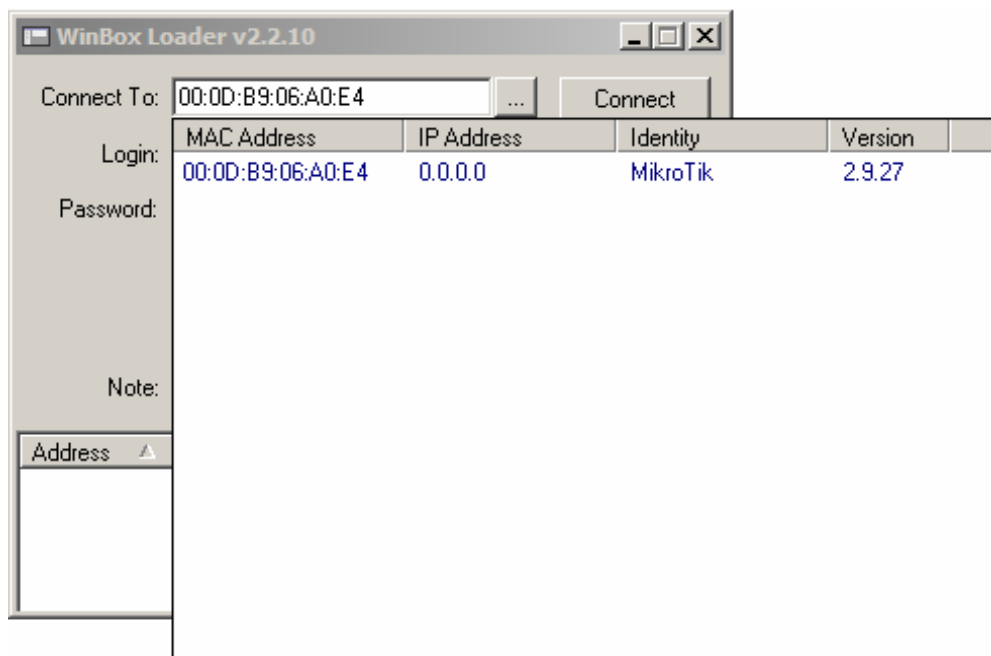


- Clique no botão OK



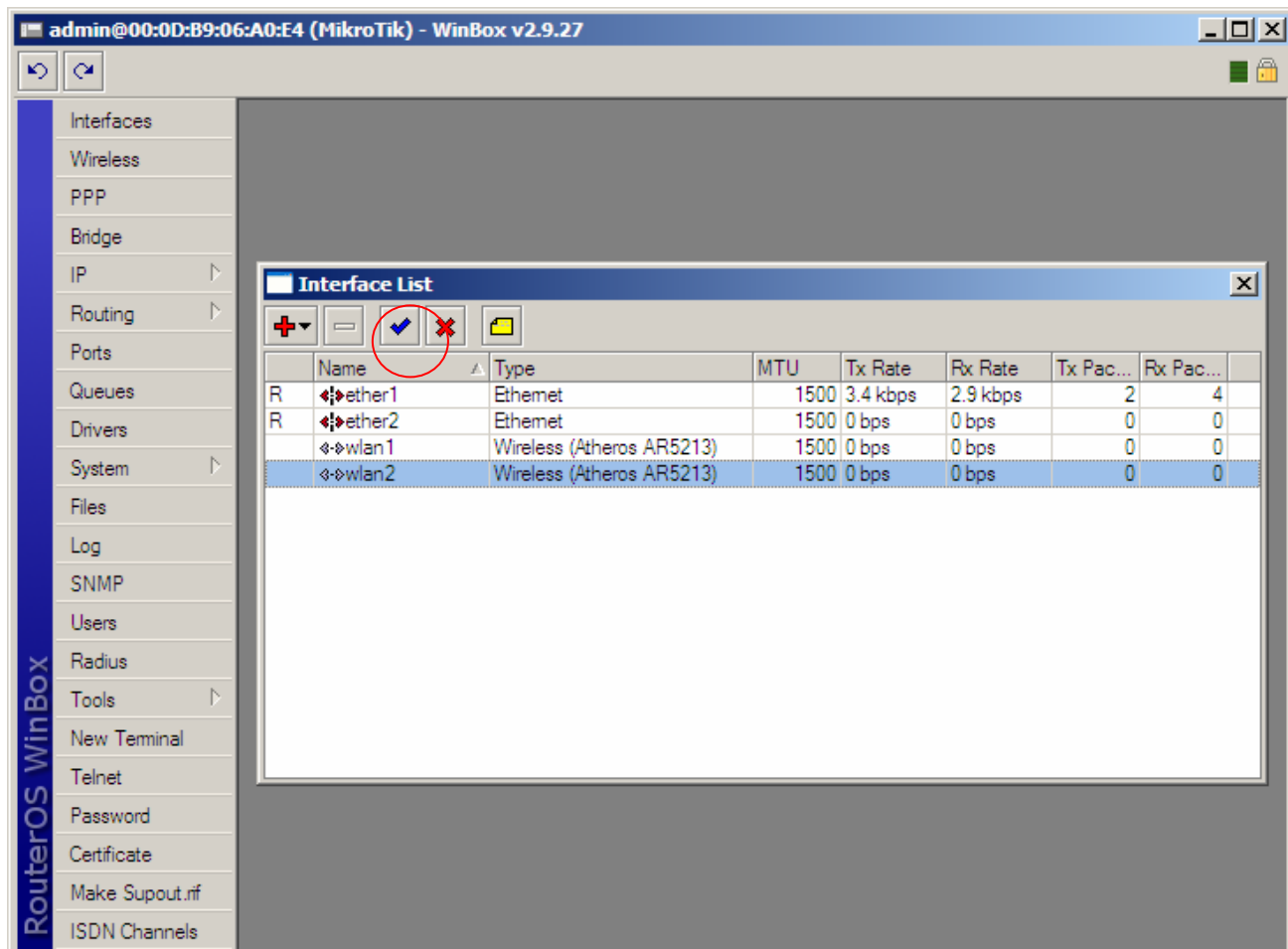
Configuração do Equipamento 2 - Repetidora

Acesse o RouterOS "Repetidora" através do Winbox





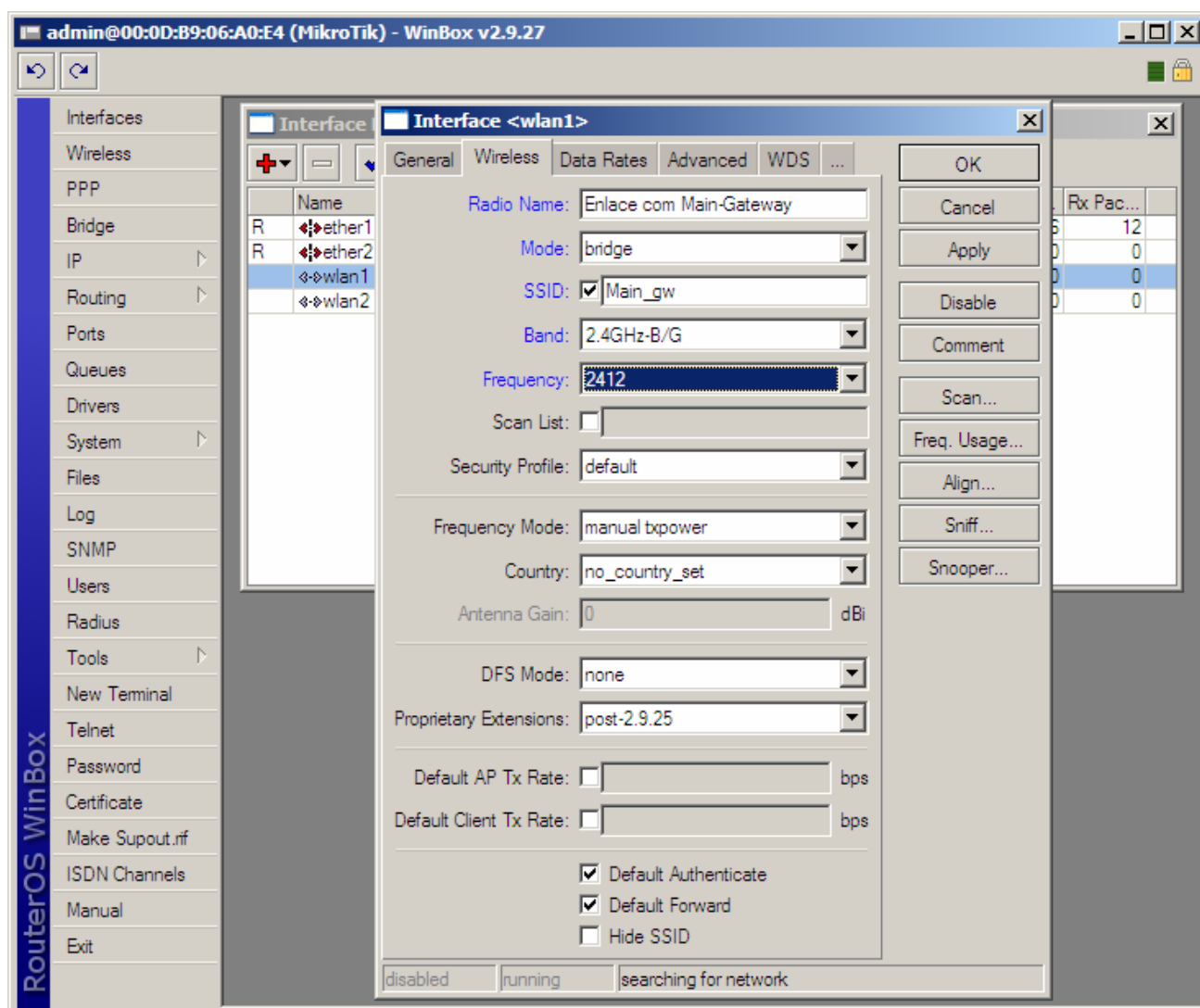
- Clique no menu Interface
- Habilite a interface wireless





Configure a interface wireless wlan1, dando um clique duplo nela

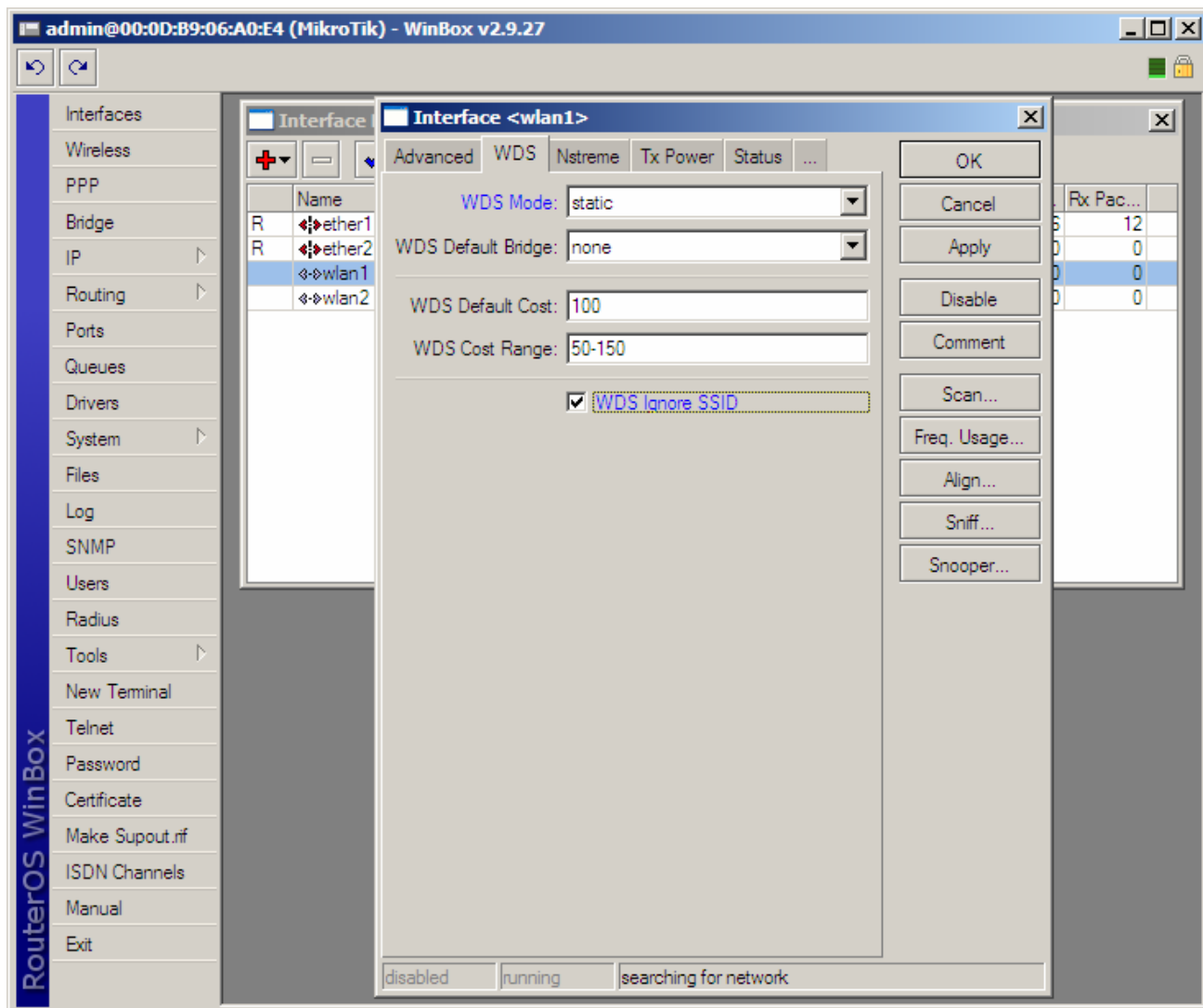
- Clique na guia Wireless
- Em Radio Name, digite um nome para identificação da interface;
- Em Mode, escolha a opção bridge;
- Em SSID, digite um nome para identificação da interface na Rede;
- Em Band, escolha a banda desejada, em nosso caso: 2.4Ghz-B/G (a mesma banda escolhida na interface do Equipamento Main Gateway);
- Em Frequency, escolha o canal que melhor lhe convier (o mesmo canal escolhido na interface do Equipamento Main Gateway).



- Clique no botão OK



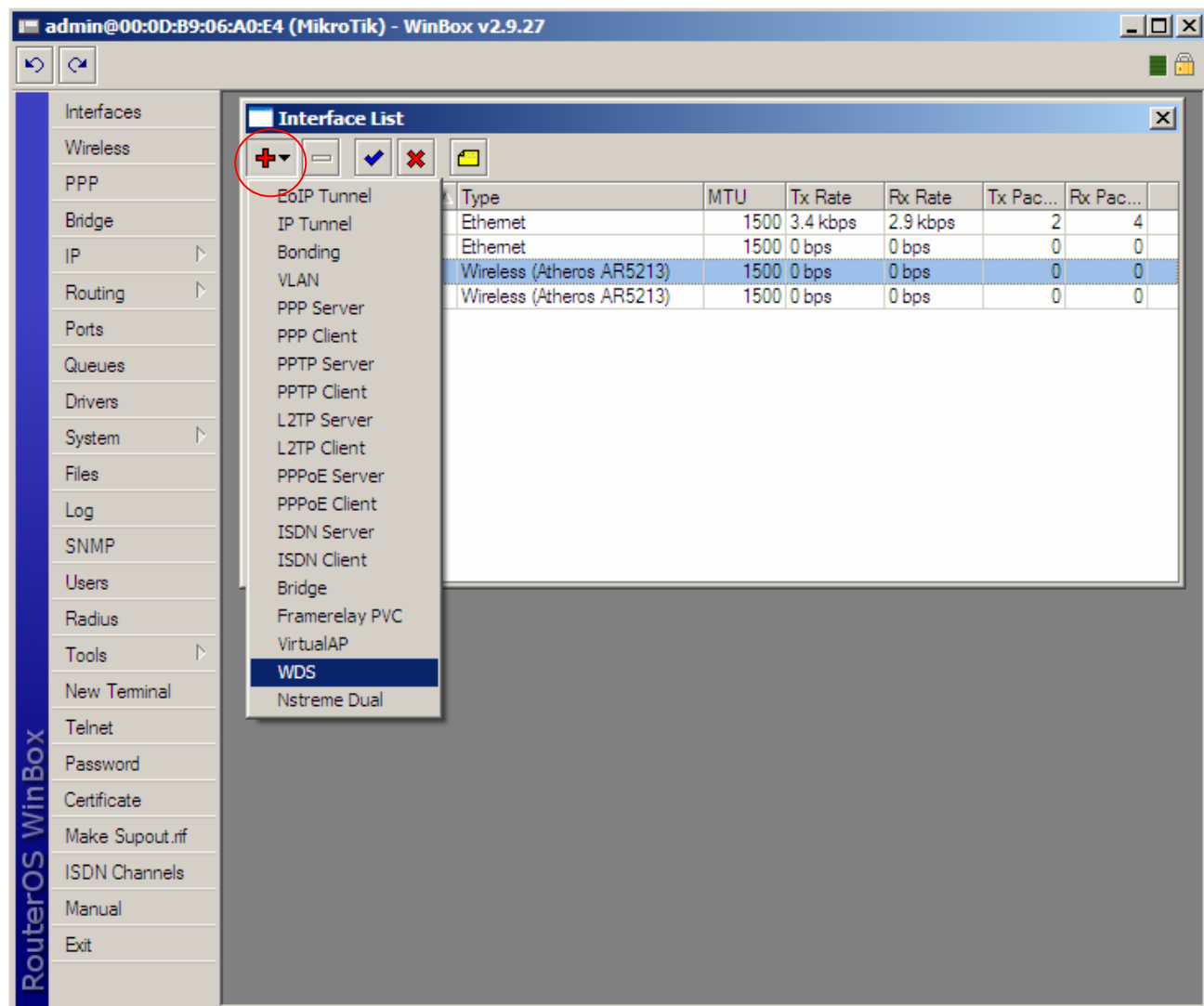
- Clique na guia WDS
- Em WDS Mode, escolha a opção static
- Ative a opção WDS Ignore SSID



- Clique no botão OK

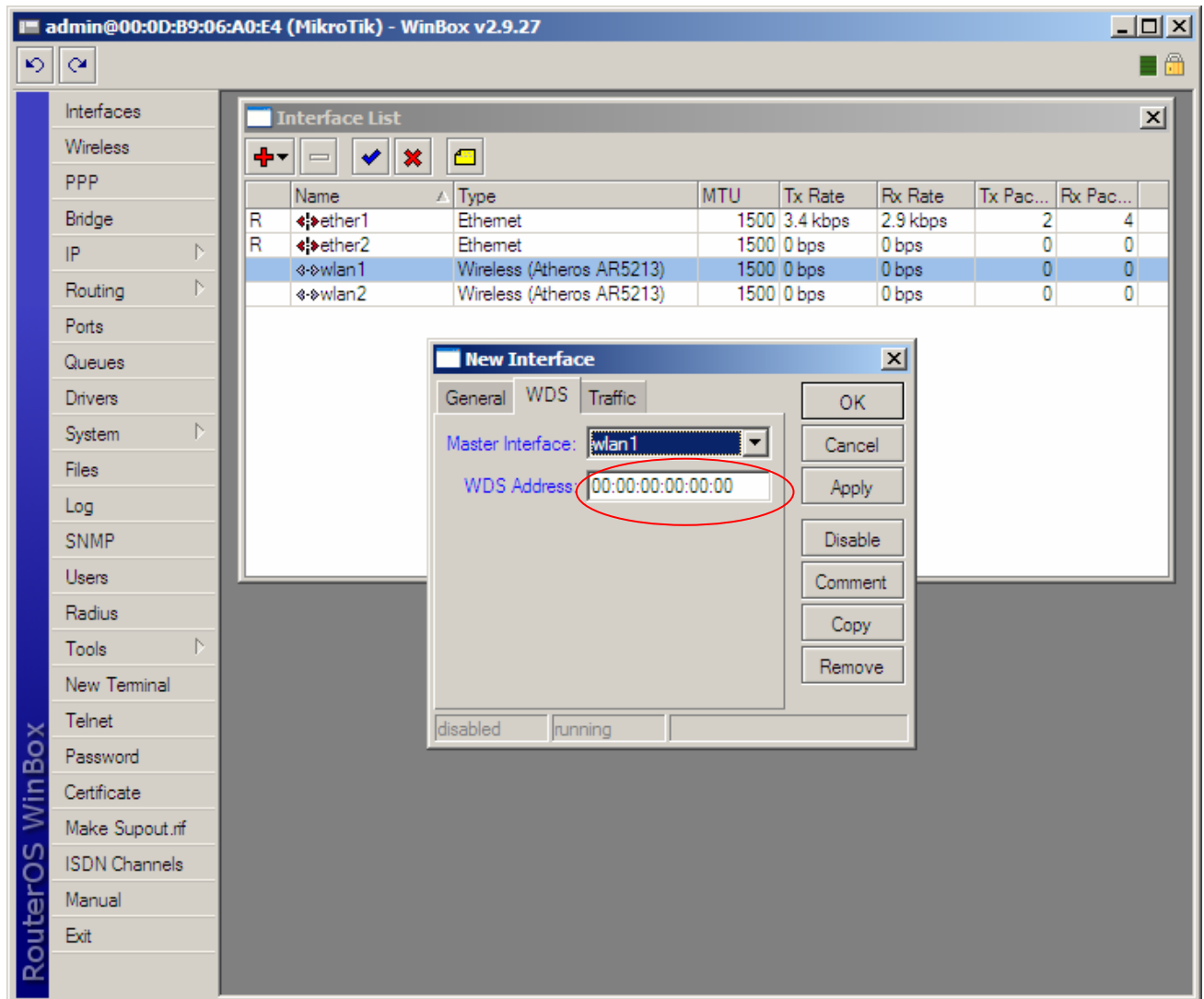


- Em Interface, clique em Adicionar
- Clique na opção WDS





- Clique na guia WDS
- Em Master Interface, escolha a interface wlan1
- Em WDS Address, digite o MAC da interface wlan1 do Equipamento "Main Gateway"



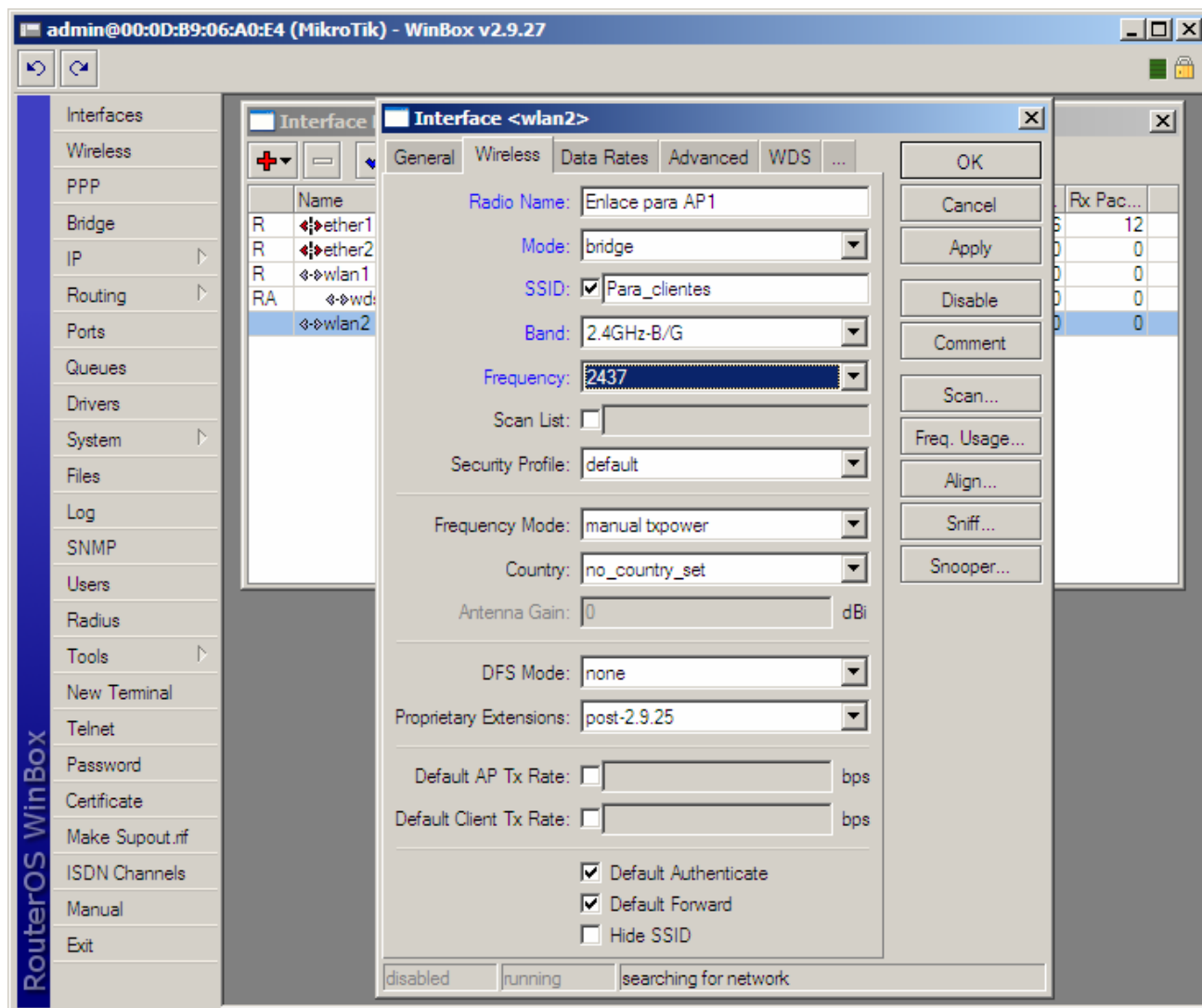
- Clique no botão OK



Configure a interface wireless wlan2, dando um clique duplo nela no menu Interface.

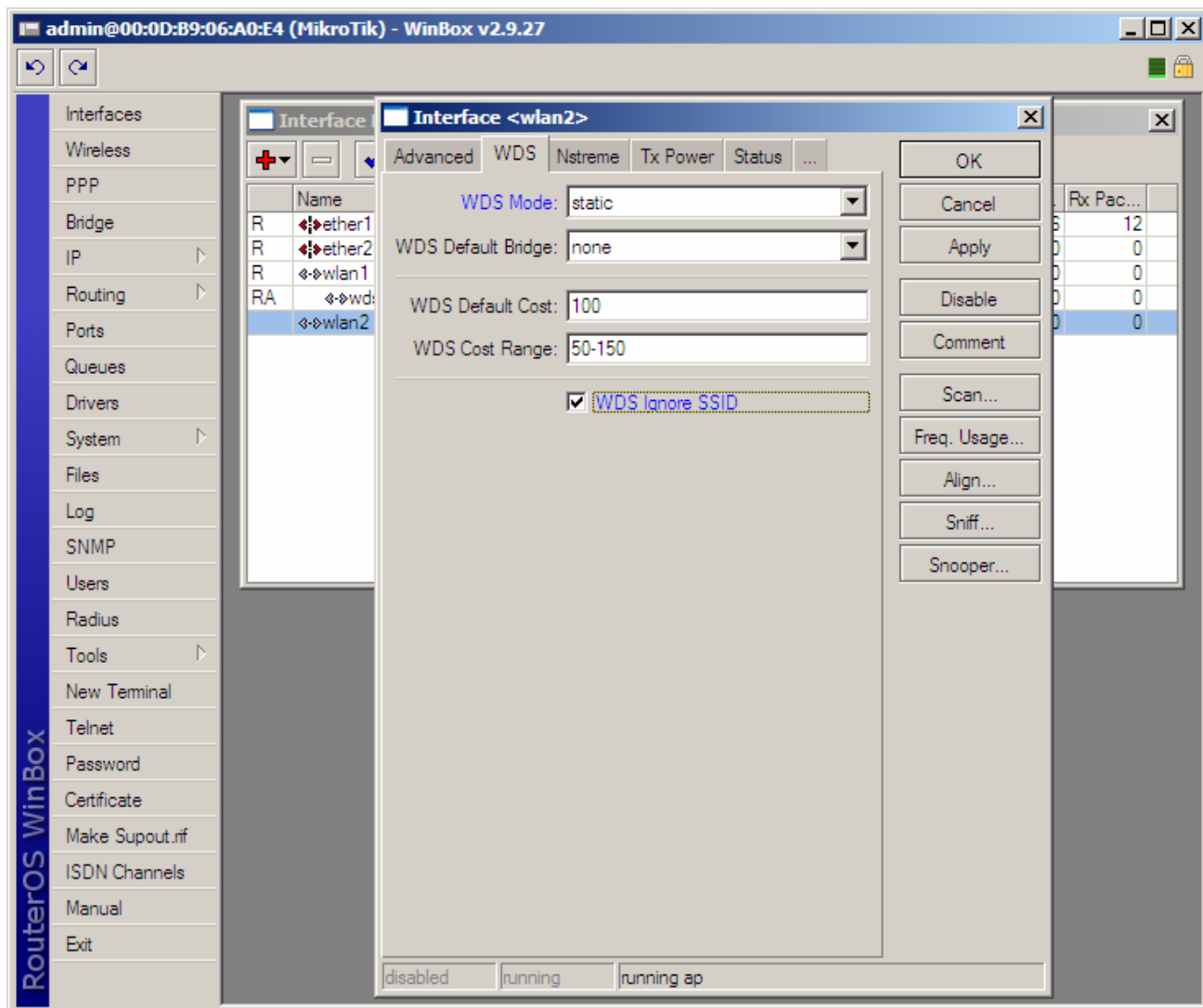
- Clique na guia Wireless
- Em Radio Name, digite um nome para identificação da interface;
- Em Mode, escolha a opção bridge;
- Em SSID, digite um nome para identificação da interface na Rede;
- Em Band, escolha a banda desejada, em nosso caso: 2.4Ghz-B/G (a mesma banda escolhida na interface do Equipamento AP1);
- Em Frequency, escolha o canal que melhor lhe convier (o mesmo canal escolhido na interface do Equipamento AP1).
- Clique no botão OK

Para permitir que usuários finais se conectem a esta interface (utilizando antena omni ou setorial, por exemplo, de acordo com o CASO 2 no início deste manual) em Mode, escolha a opção "ap-bridge".





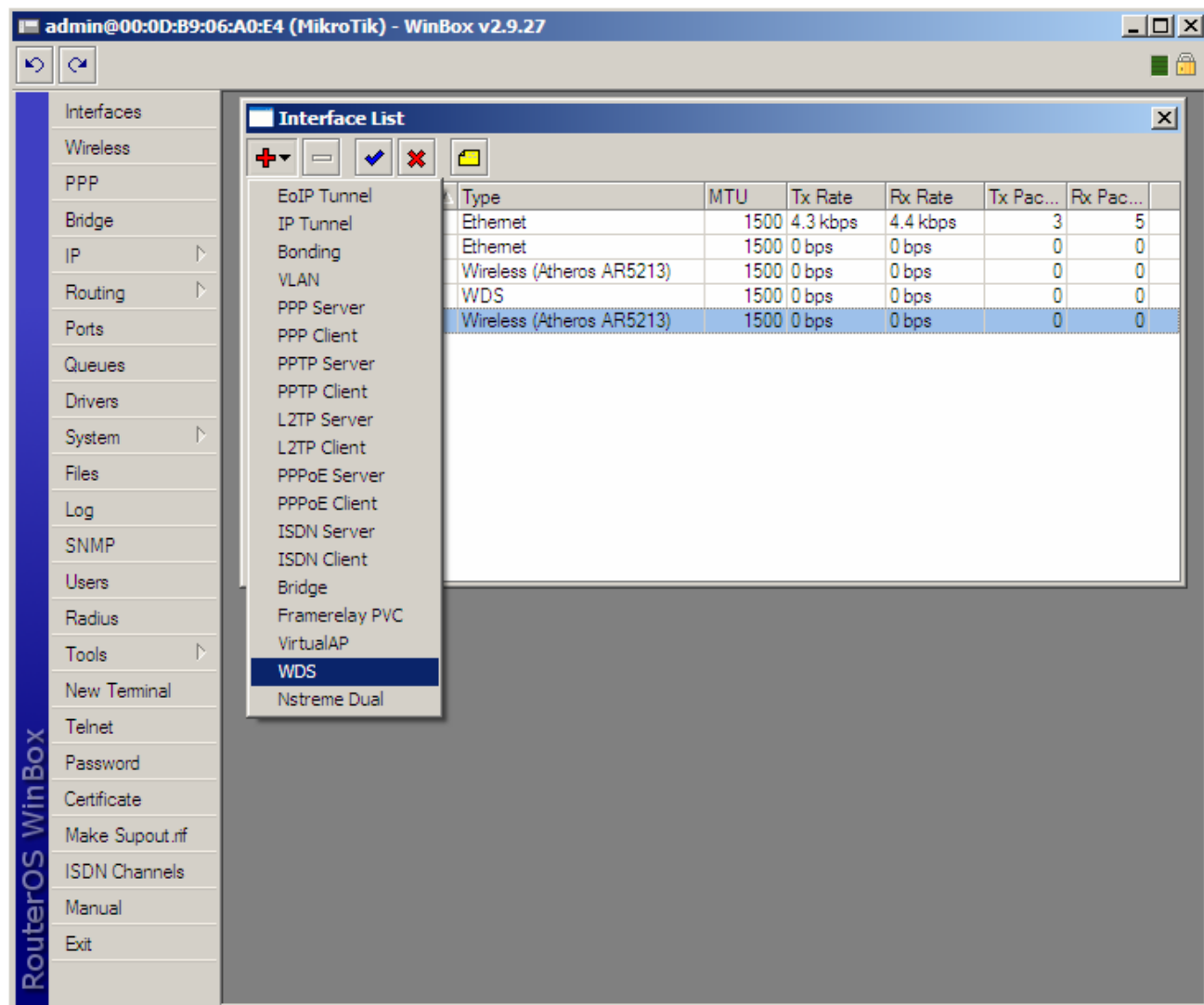
- Clique na guia WDS
- Em WDS Mode, escolha a opção static
- Ative a opção WDS Ignore SSID



- Clique no botão OK

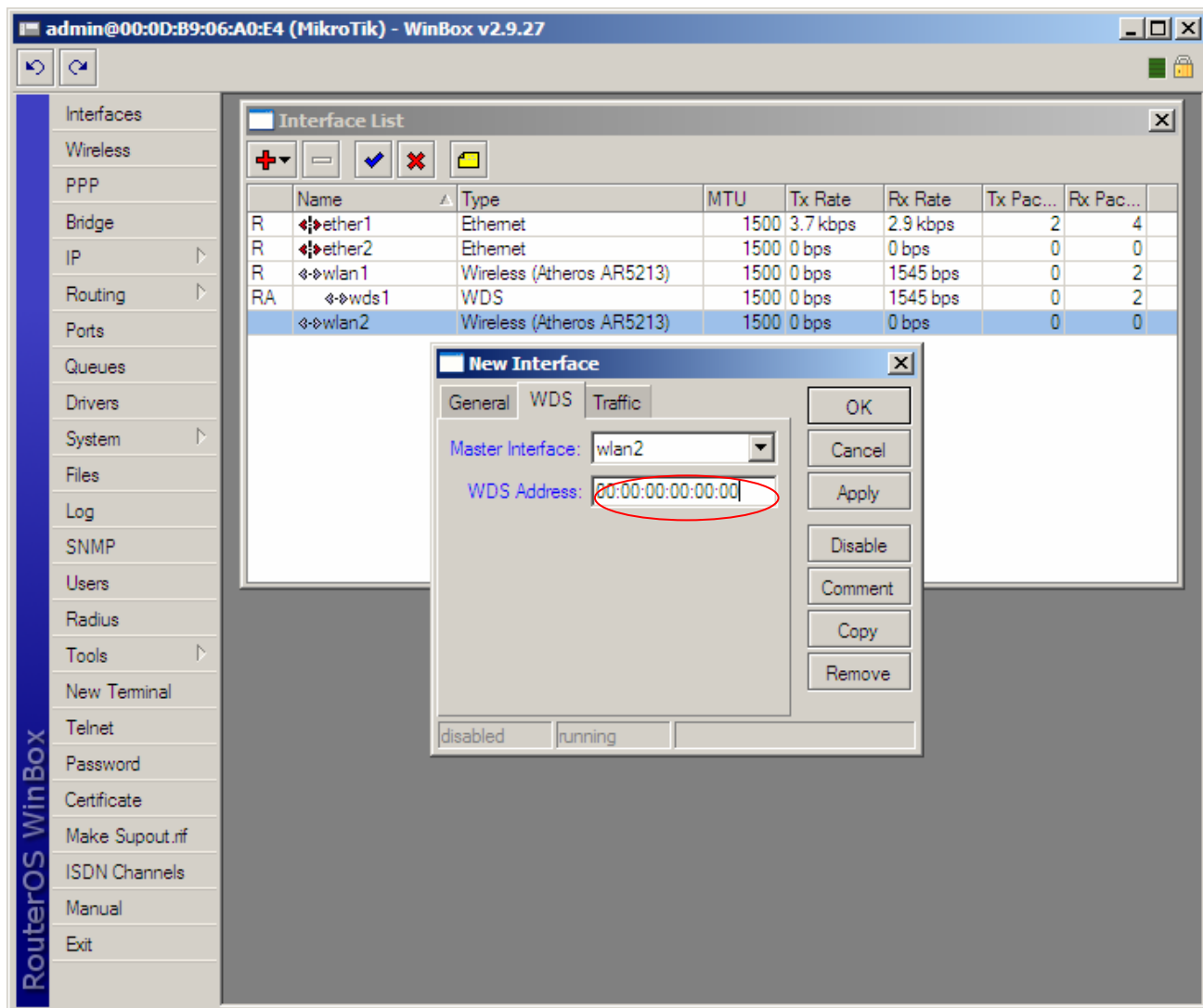


- Em Interface, clique em Adicionar
- Clique na opção WDS





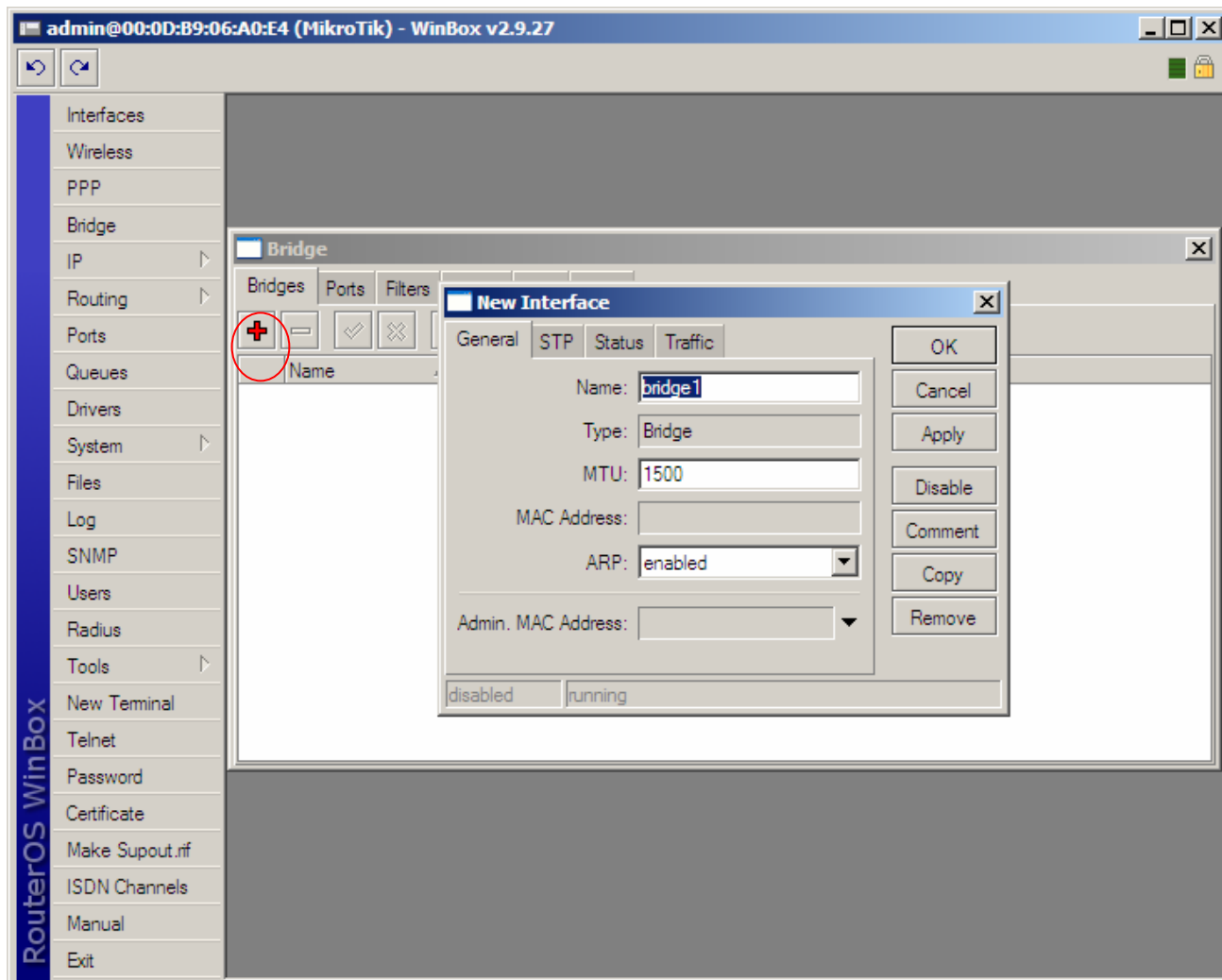
- Clique na guia WDS
- Em Master Interface, escolha a interface wlan1
- Em WDS Address, digite o MAC da interface wlan1 do Equipamento "AP1"



- Clique no botão OK



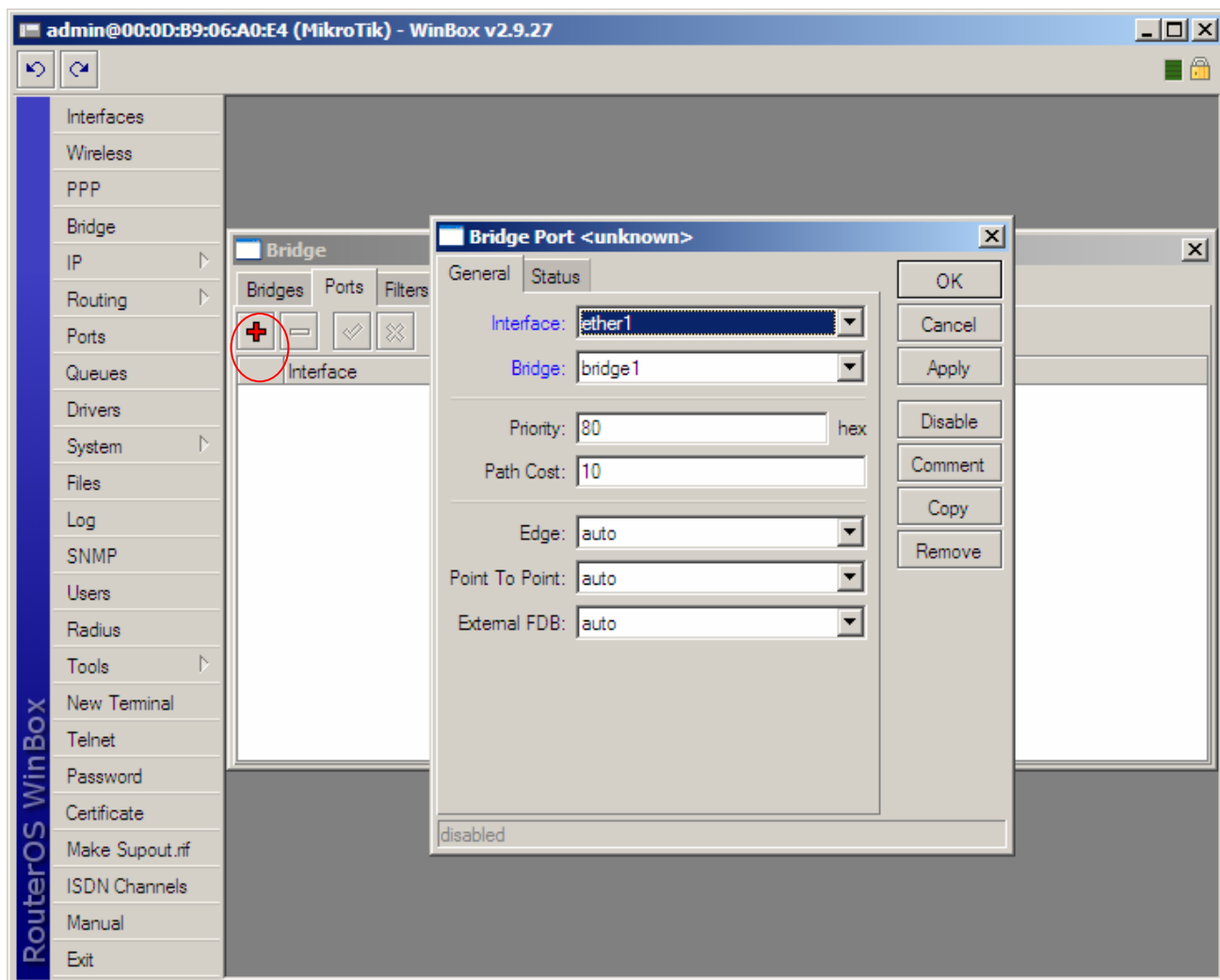
- Clique o Menu Bridge
- Clique em Adicionar



- Clique no botão OK



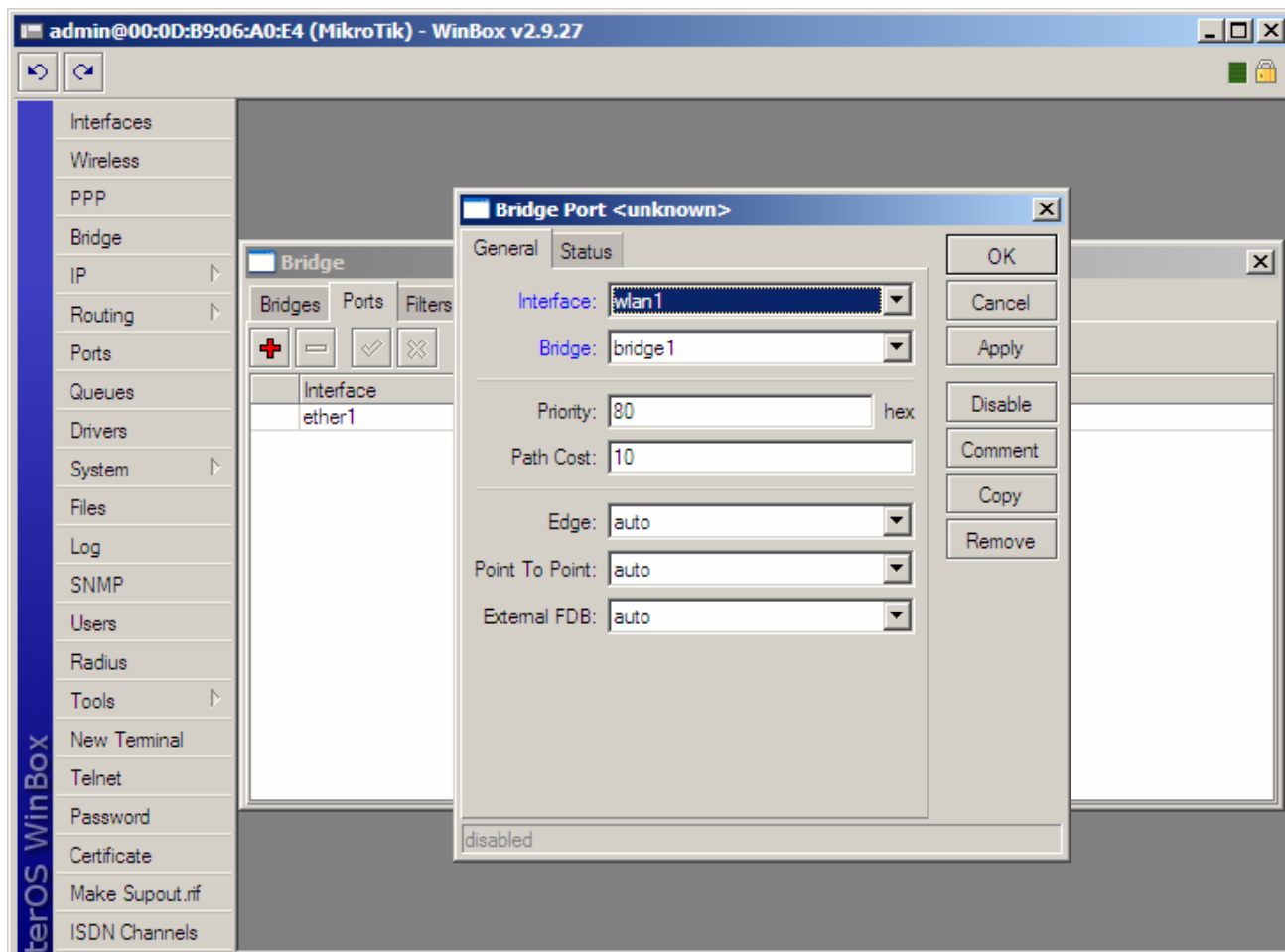
- Clique na guia Ports
- Clique em Adicionar
- Em Interface, escolha a opção ether1
- Em Bridge, escolha a opção bridge1



- Clique no botão OK



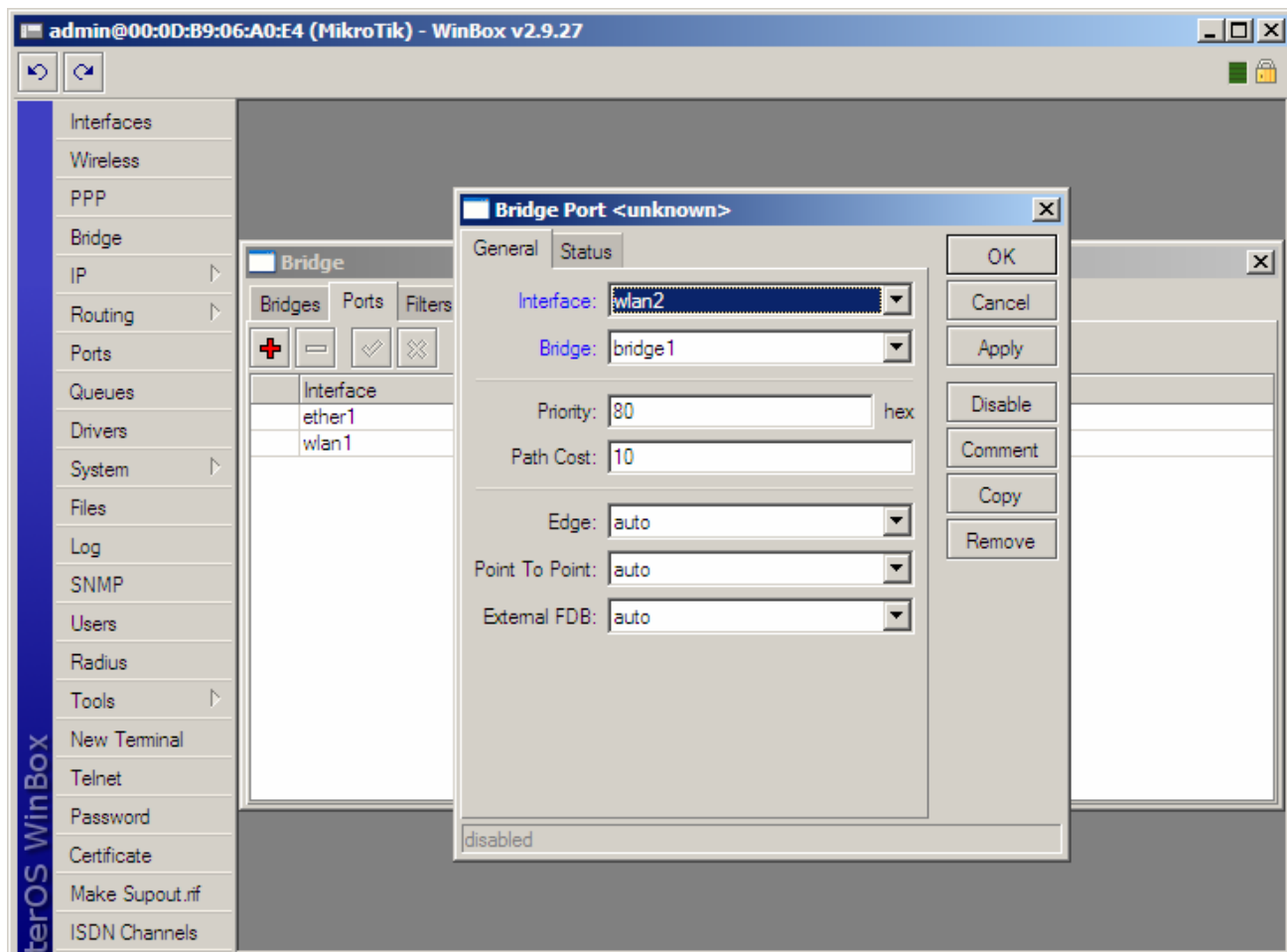
- Clique em Adicionar
- Em Interface, escolha a opção wlan1
- Em Bridge, escolha a opção bridge1



- Clique no botão OK



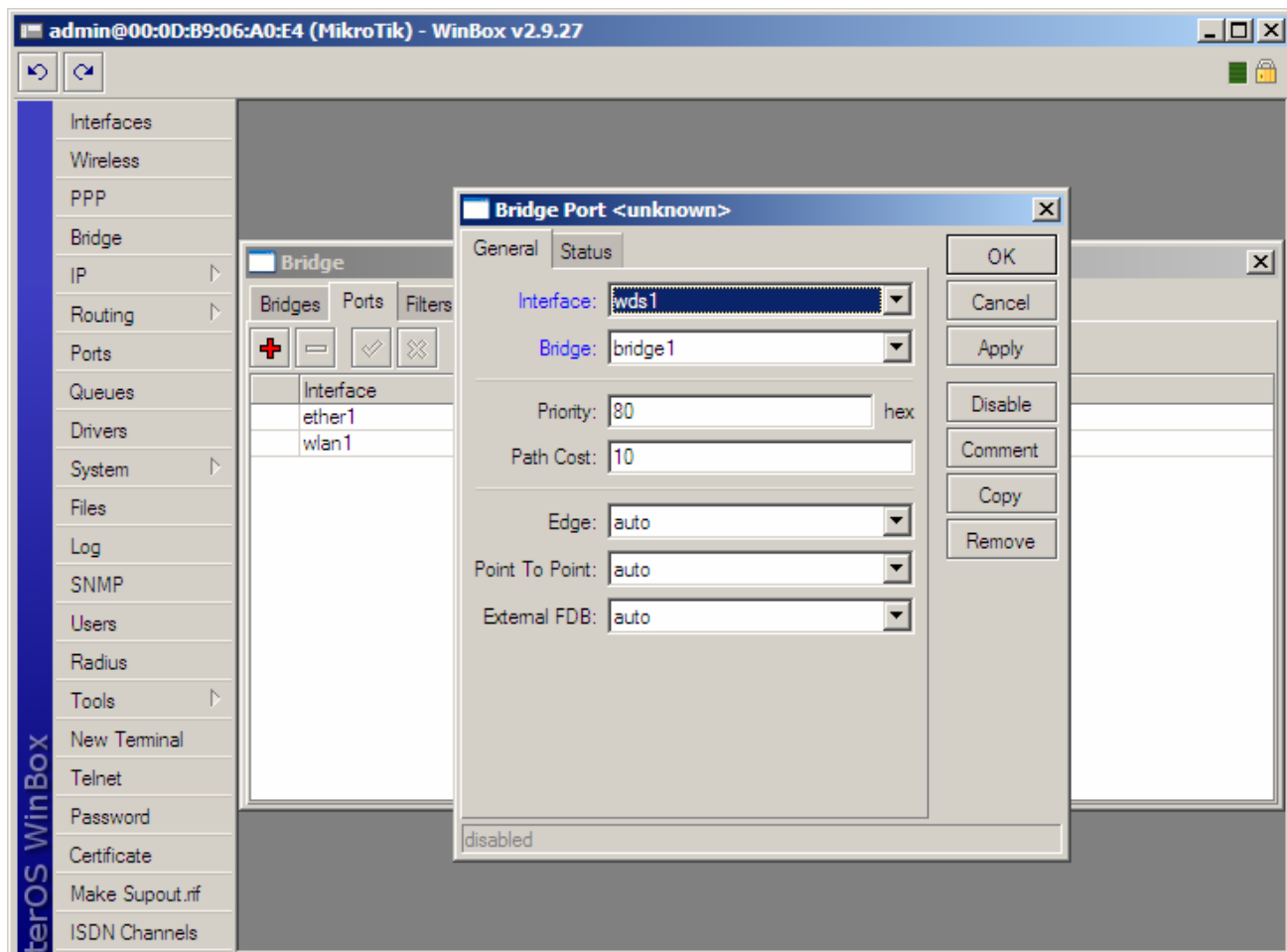
- Clique em Adicionar
- Em Interface, escolha a opção wlan2
- Em Bridge, escolha a opção bridge1



- Clique no botão OK



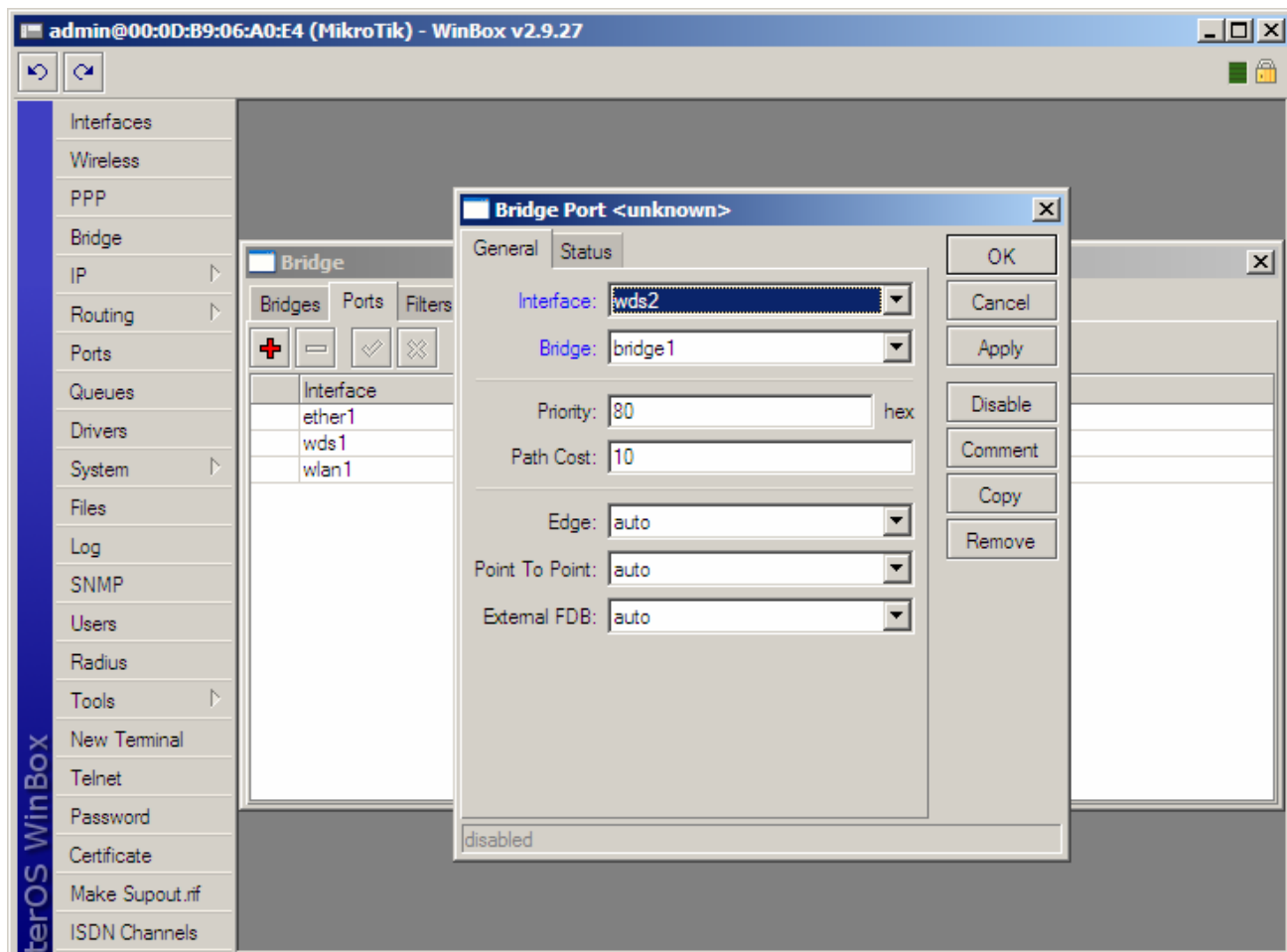
- Clique em Adicionar
- Em Interface, escolha a opção wds1
- Em Bridge, escolha a opção bridge1



- Clique no botão OK



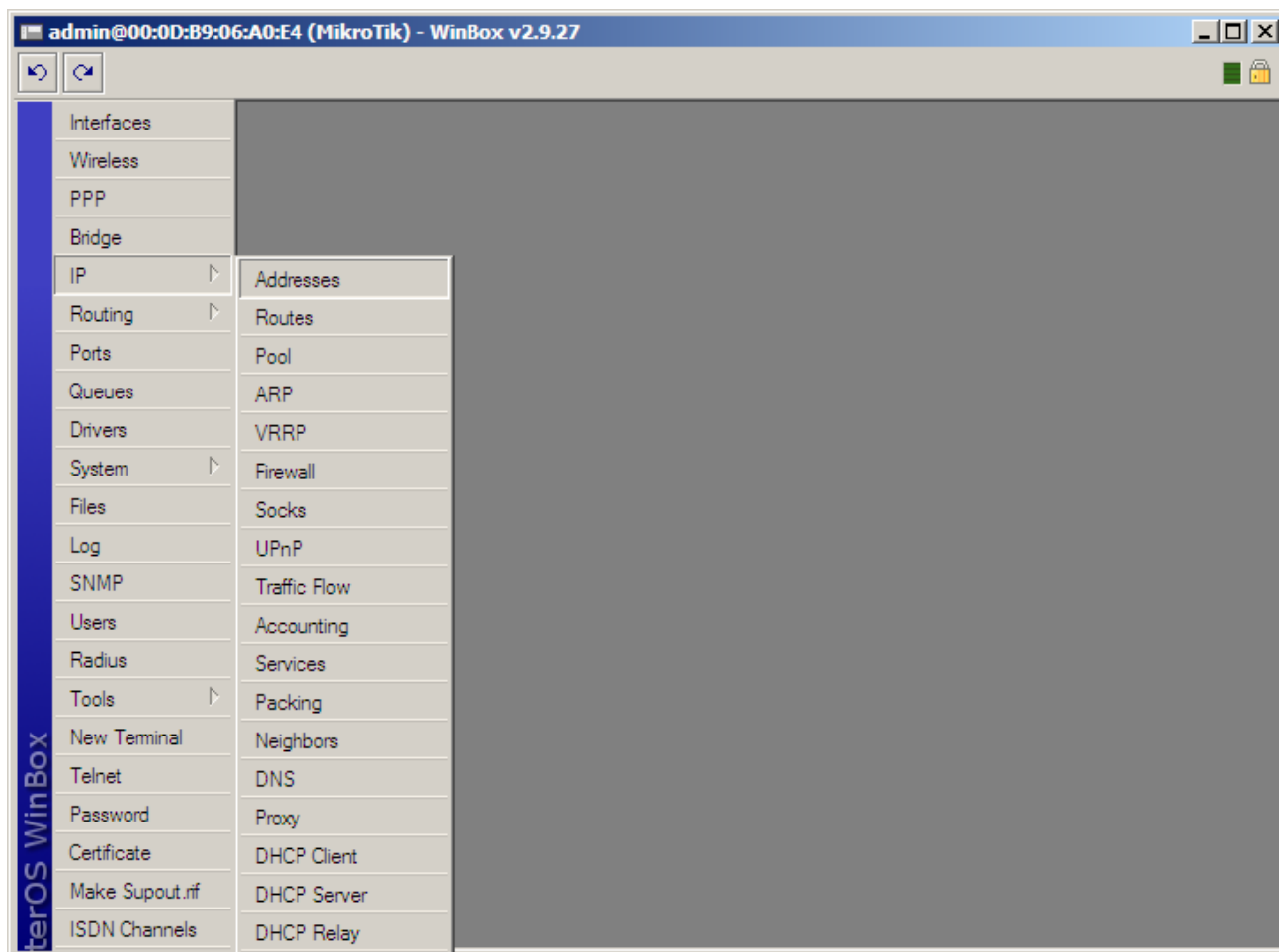
- Clique em Adicionar
- Em Interface, escolha a opção wds2
- Em Bridge, escolha a opção bridge1



- Clique no botão OK

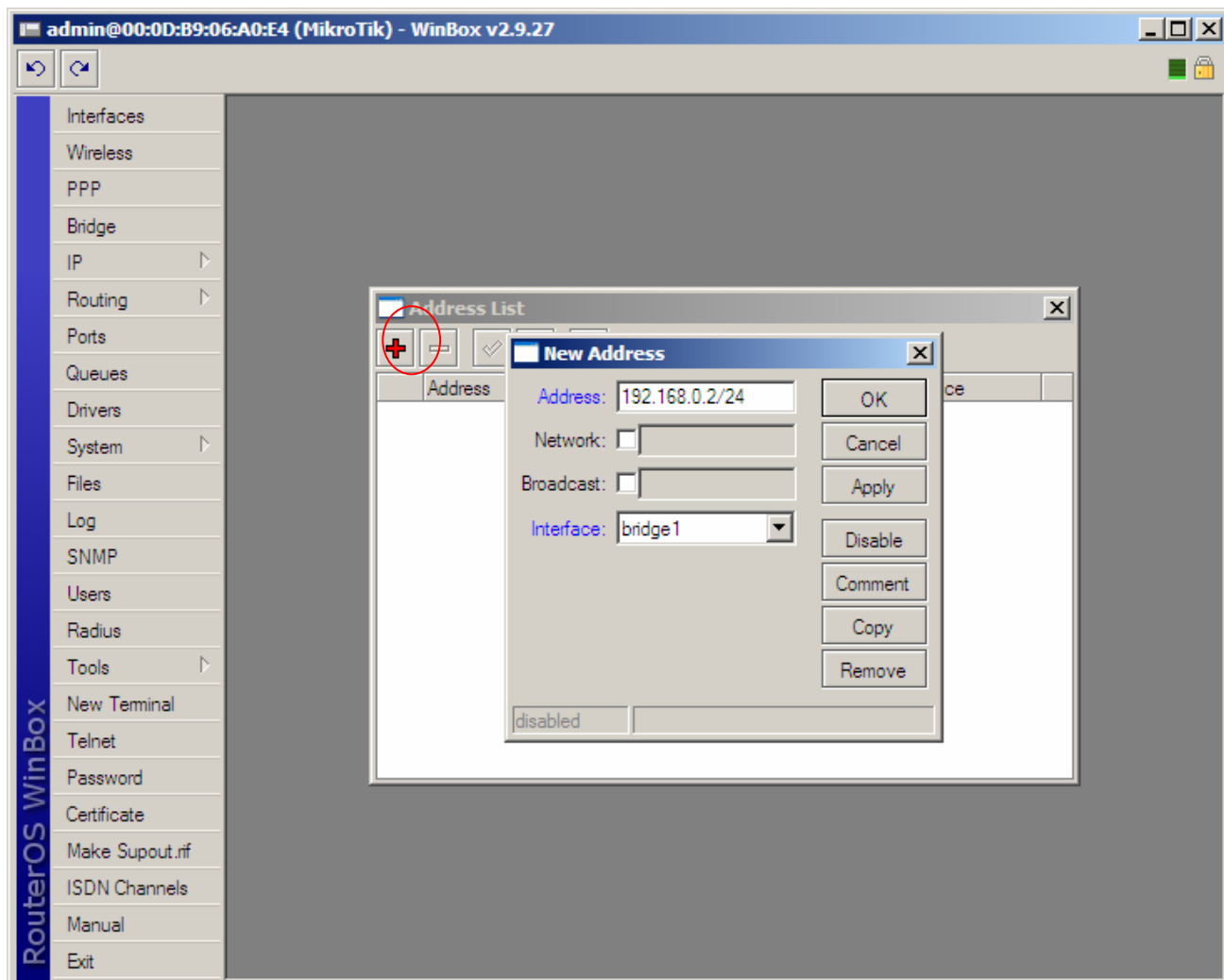


- Clique na guia IP, opção Address





- Clique em Adicionar
- Em Address, digite um IP para o seu primeiro equipamento, em nosso caso: 192.168.0.2/24
- Em Interface, escolha a opção bridge1

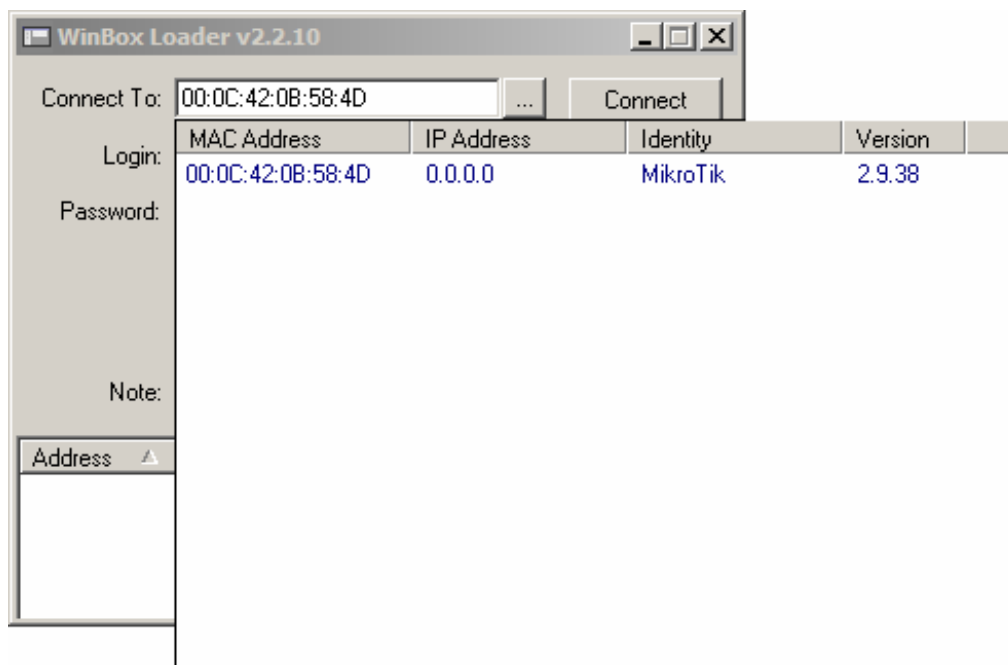


- Clique no botão OK



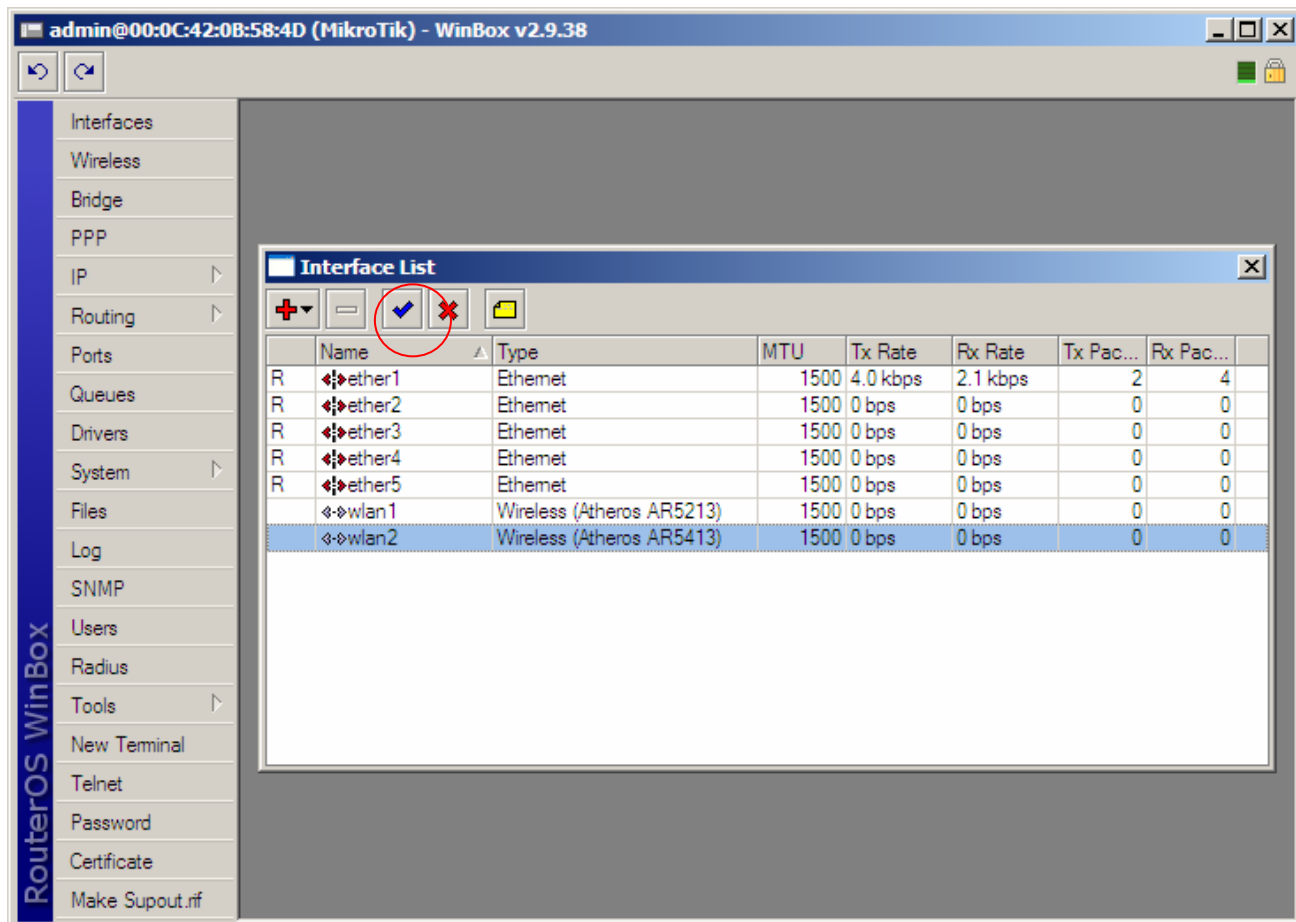
Configuração do Equipamento 1 – AP1

Acesse o RouterOS “Repetidora” através do Winbox





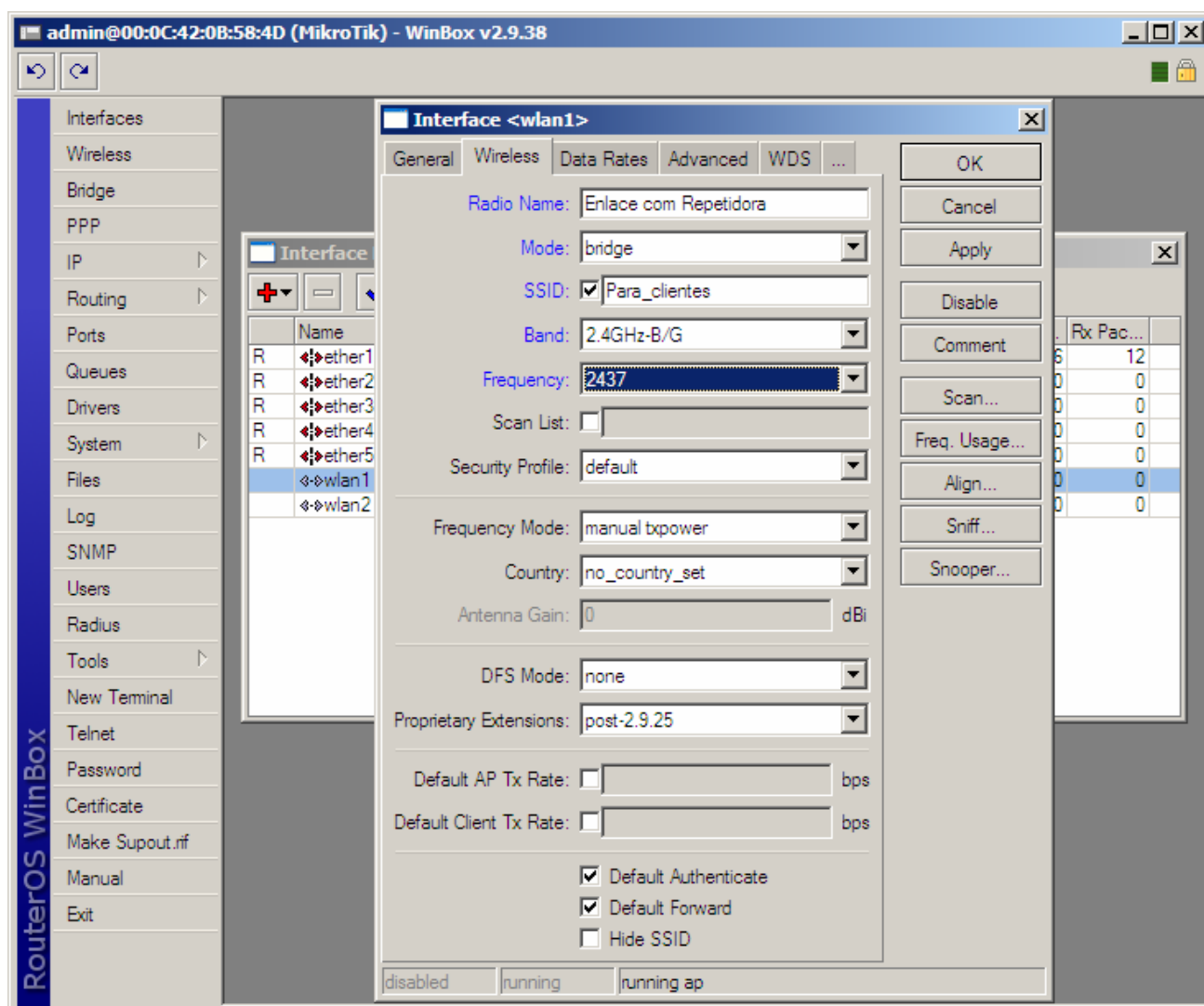
- Clique no menu Interface
- Habilite a interface wireless





Configure a interface wireless wlan1, dando um clique duplo nela

- Clique na guia Wireless
- Em Radio Name, digite um nome para identificação da interface;
- Em Mode, escolha a opção bridge;
- Em SSID, digite um nome para identificação da interface na Rede;
- Em Band, escolha a banda desejada, em nosso caso: 2.4Ghz-B/G (a mesma banda escolhida na interface do Equipamento Repetidora);
- Em Frequency, escolha o canal que melhor lhe convier (o mesmo canal escolhido na interface do Equipamento Repetidora).

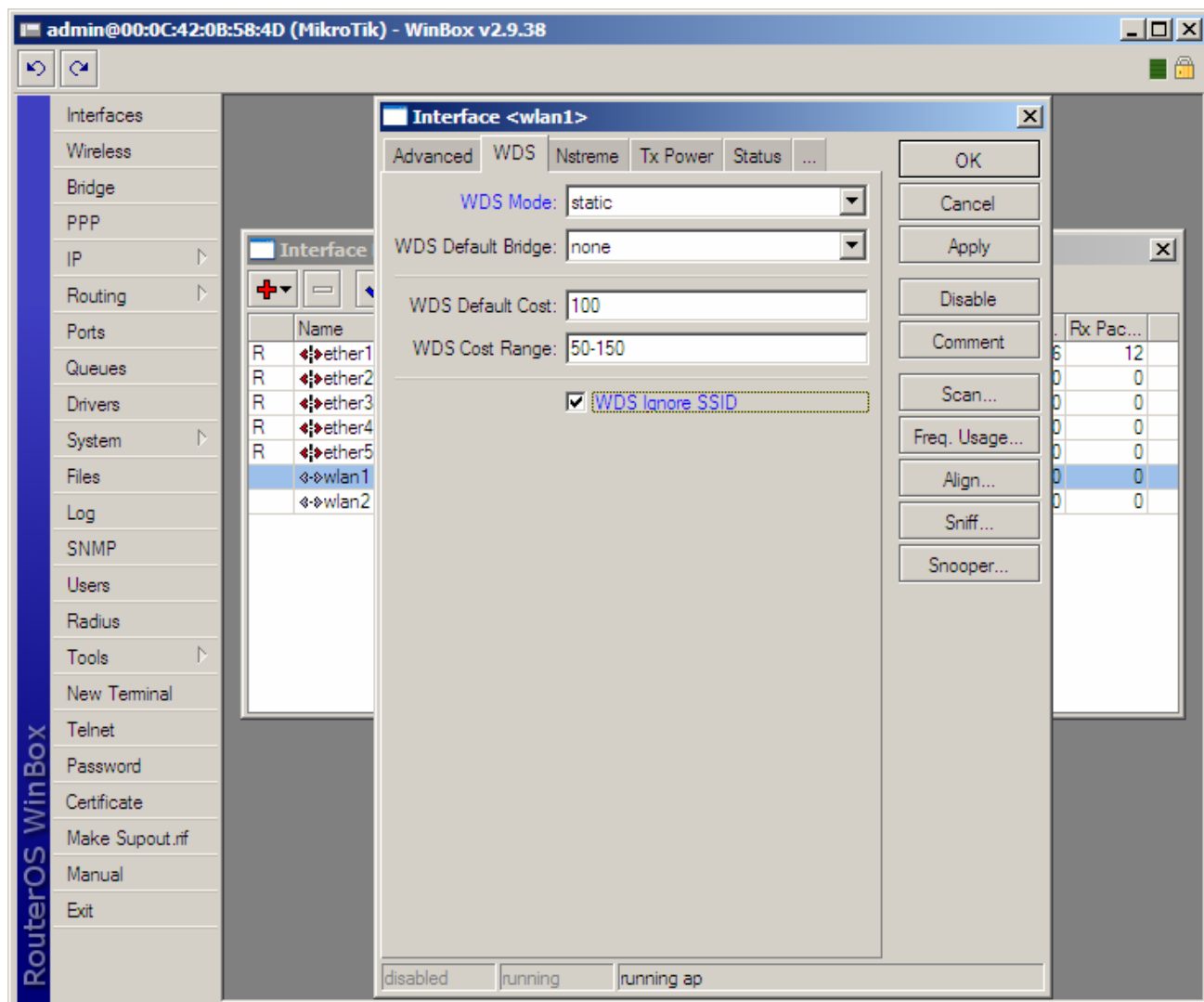


- Clique no botão OK



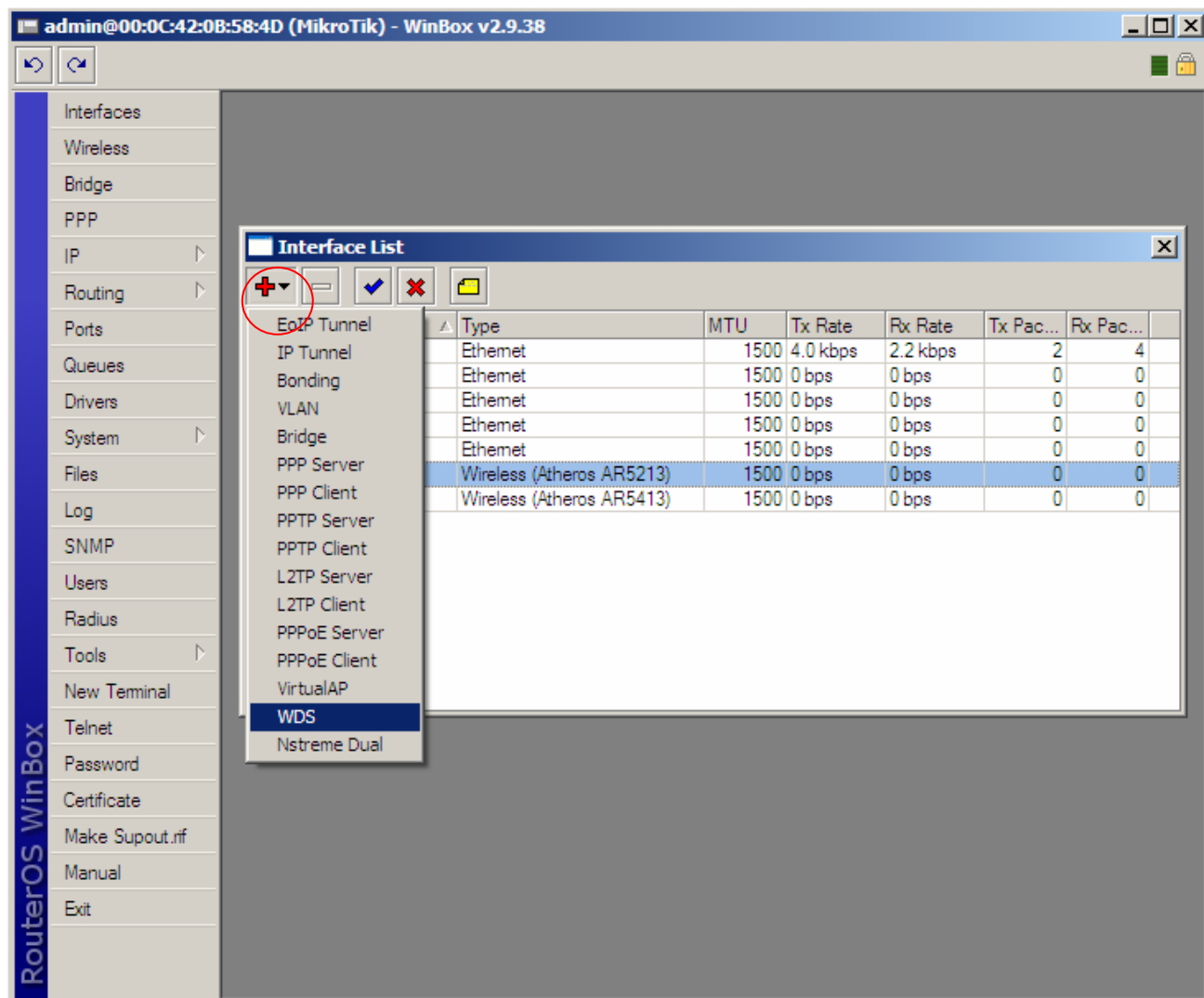
Clique na guia WDS

- Em WDS Mode, escolha a opção static
- Ative a opção WDS Ignore SSID
- Clique no botão OK



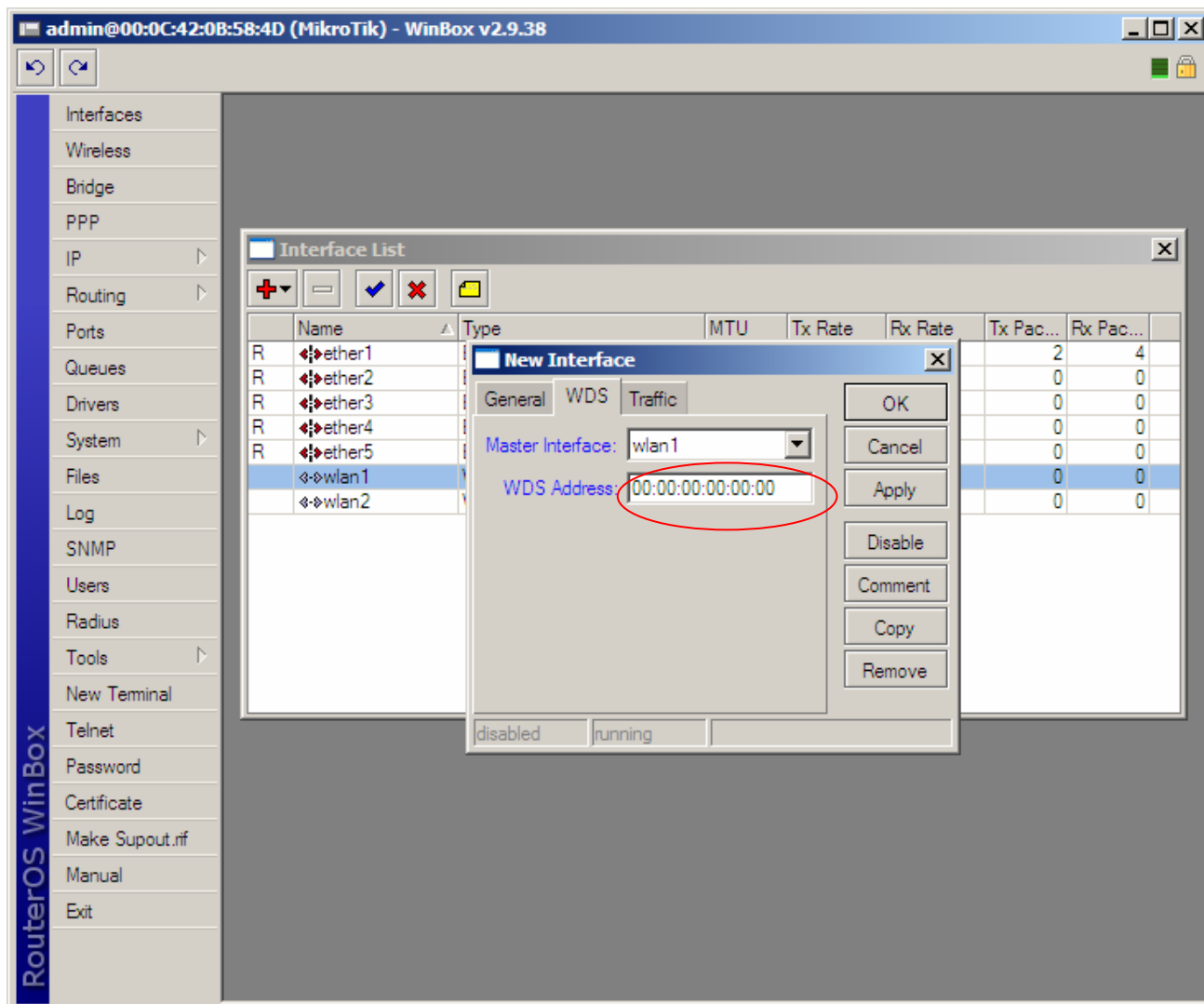


- Em Interface, clique em Adicionar
- Clique na opção WDS





- Clique na guia WDS
- Em Master Interface, escolha a interface wlan1
- Em WDS Address, digite o MAC da interface wlan2 do Equipamento "Repetidora"

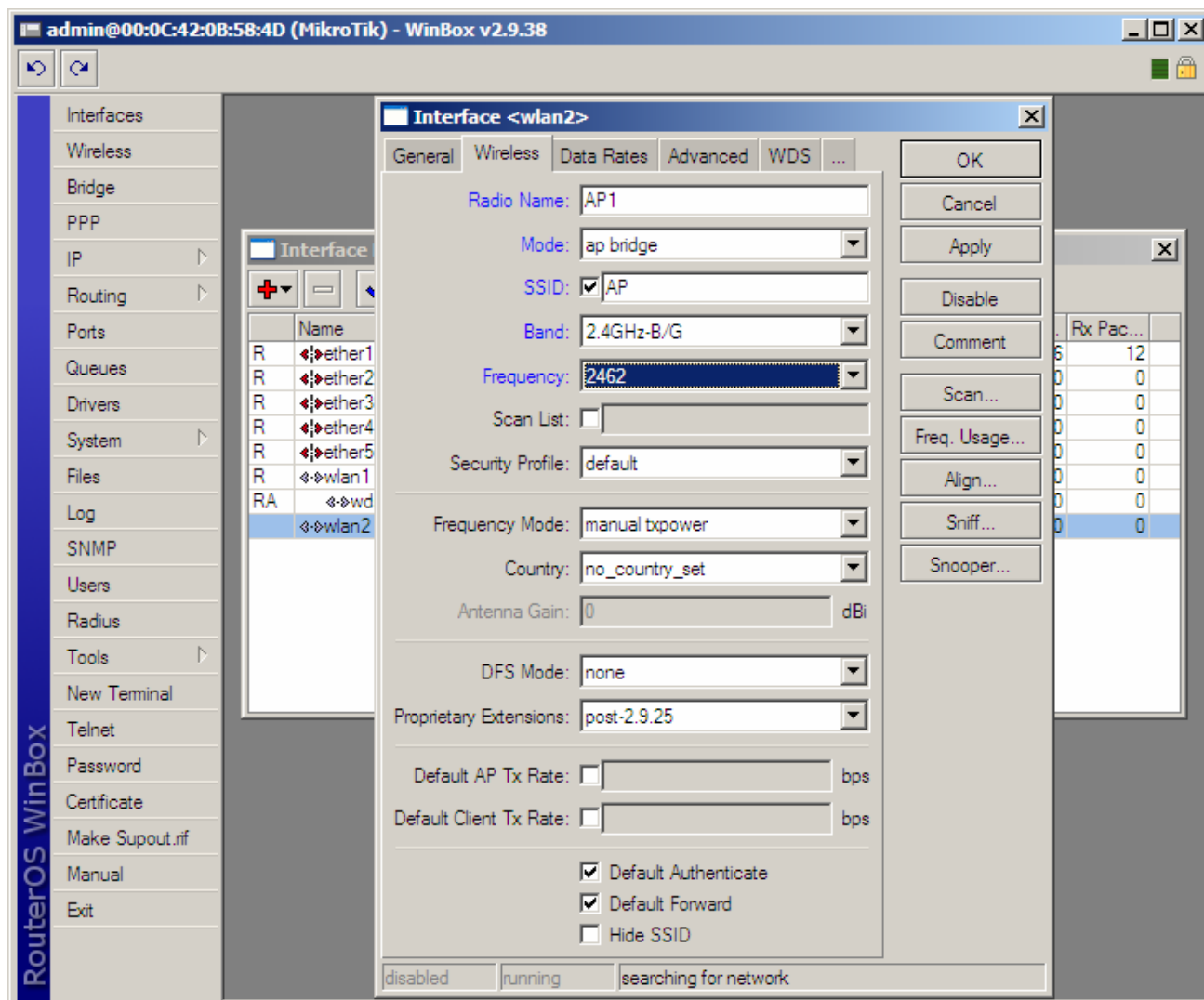


- Clique no botão OK



Configure a interface wireless wlan2, dando um clique duplo nela no menu Interface.

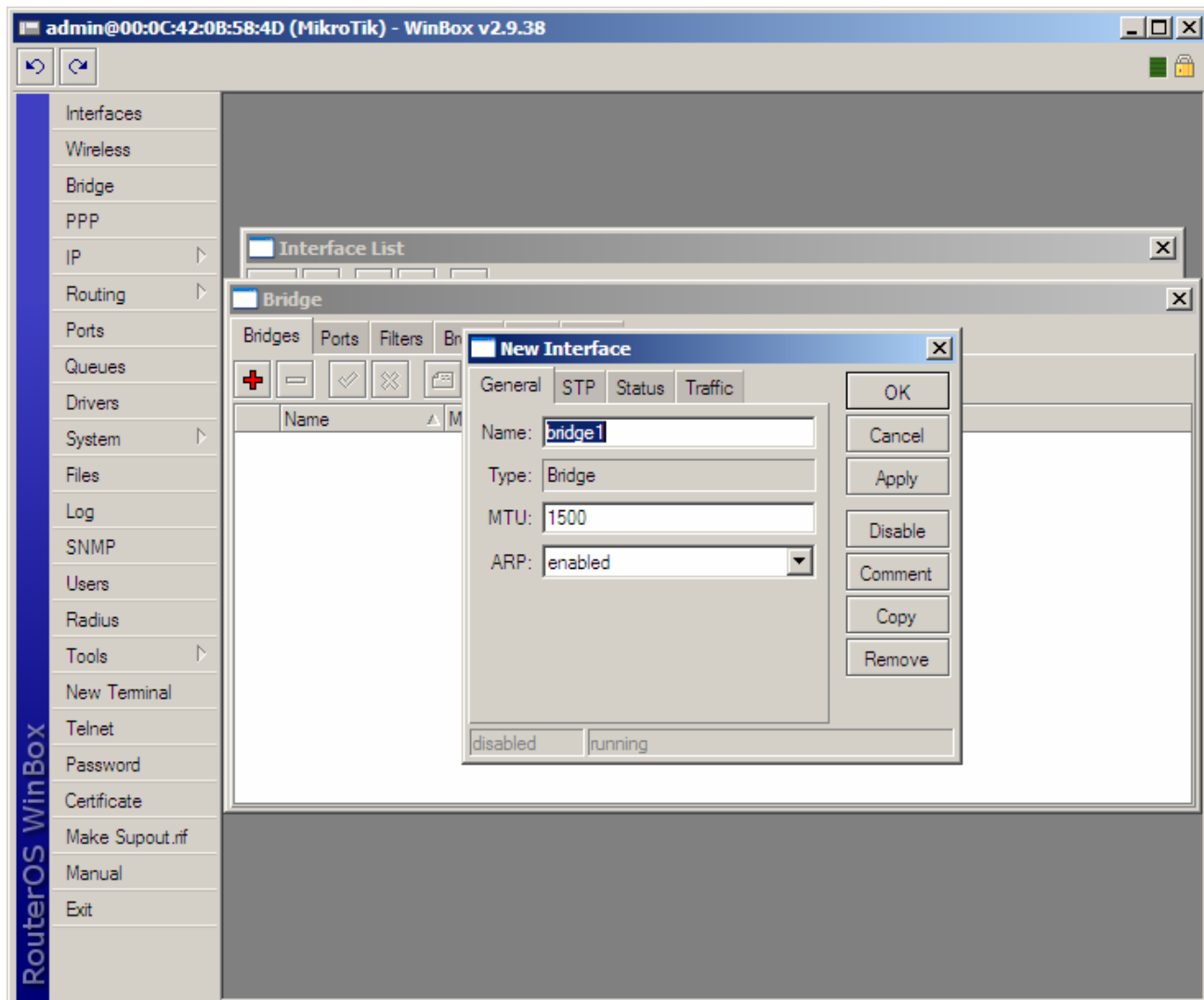
- Clique na guia Wireless
- Em Radio Name, digite um nome para identificação da interface;
- Em Mode, escolha a opção ap bridge;
- Em SSID, digite um nome para identificação da interface na Rede;
- Em Band, escolha a banda desejada, em nosso caso: 2.4Ghz-B/G;
- Em Frequency, escolha o canal que melhor lhe convier;



- Clique no botão OK.



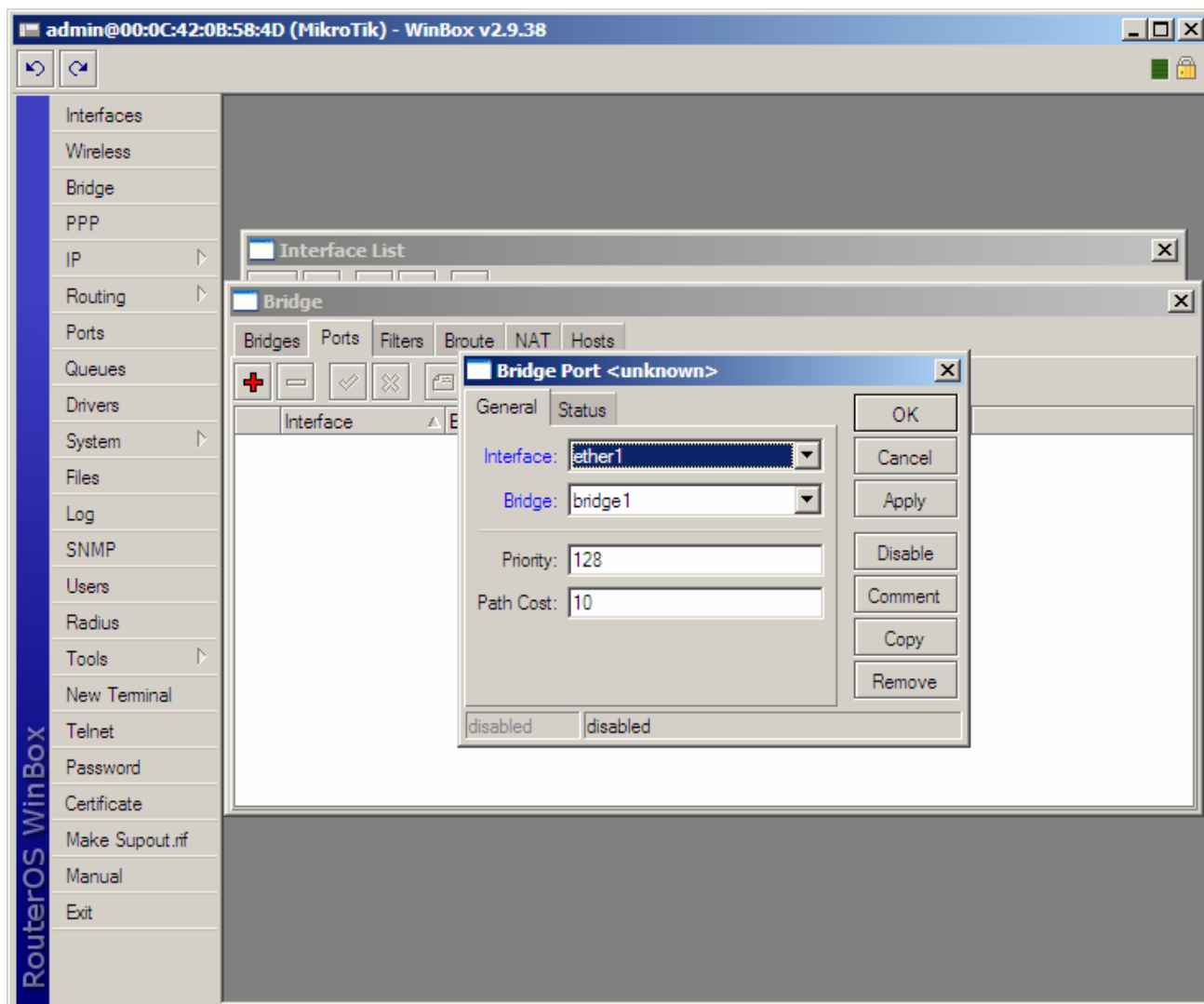
- Clique o Menu Bridge
- Clique em Adicionar



- Clique no botão OK



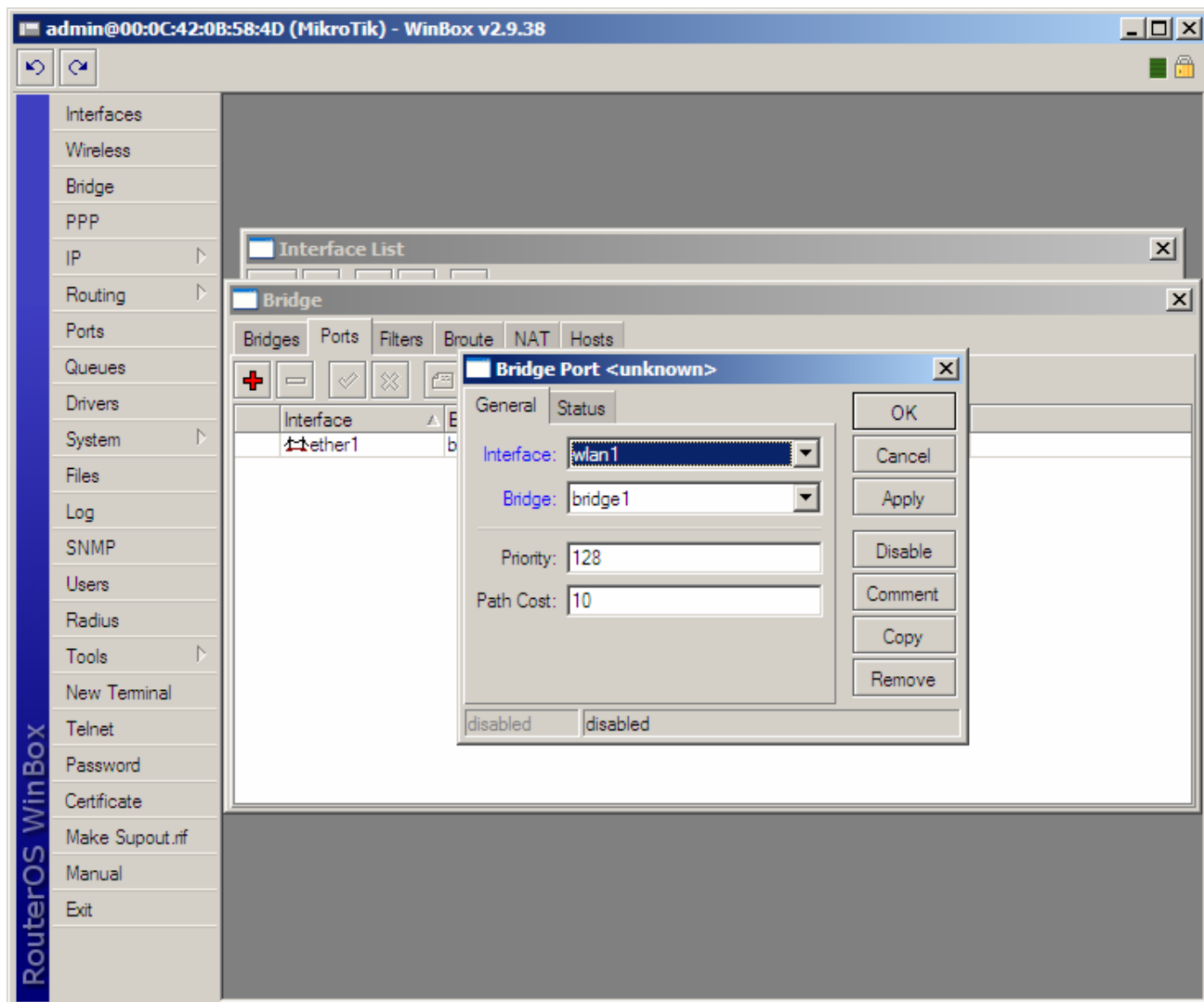
- Clique na guia Ports
- Clique em Adicionar
- Em Interface, escolha a opção ether1
- Em Bridge, escolha a opção bridge1



- Clique no botão OK



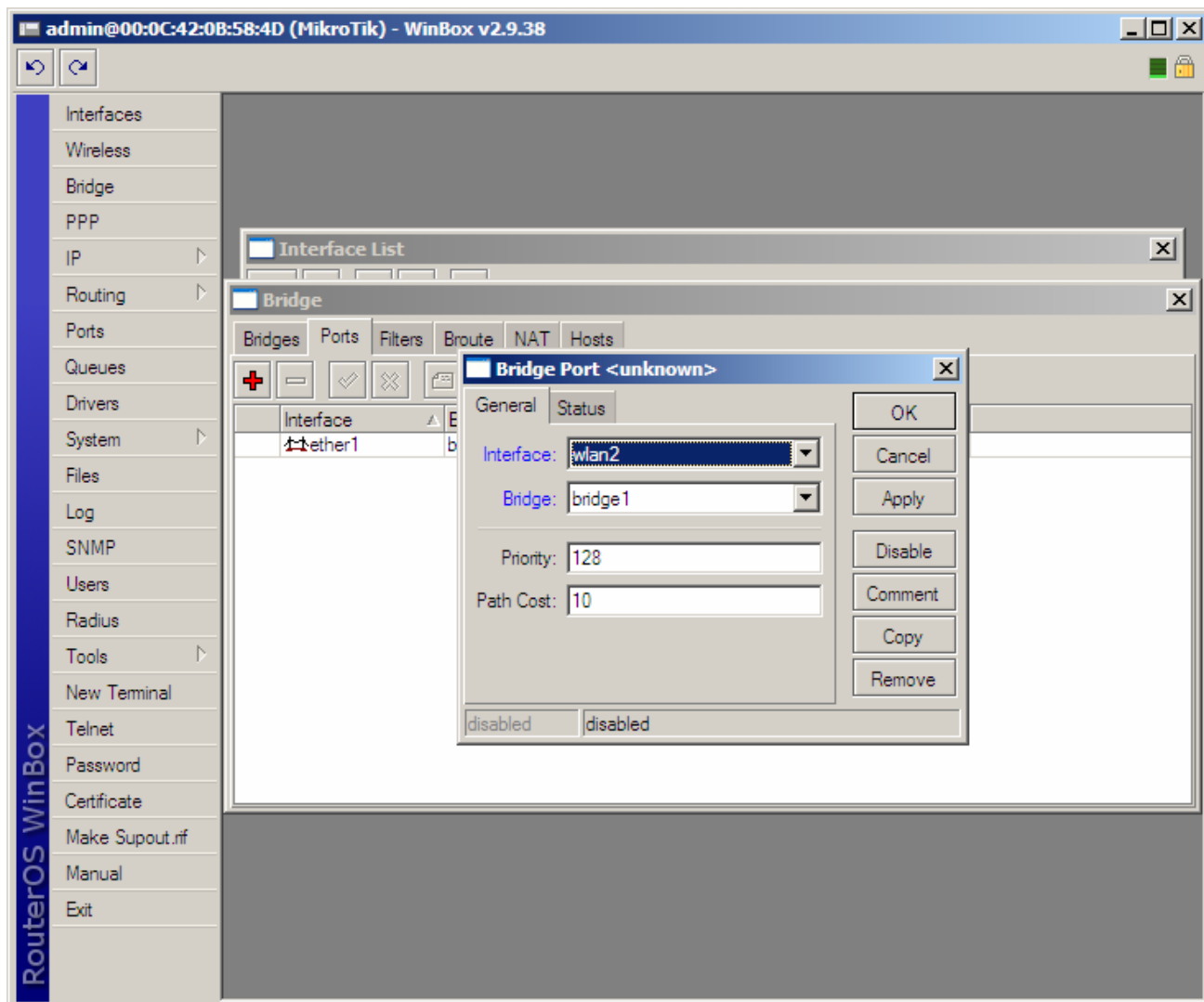
- Clique em Adicionar
- Em Interface, escolha a opção wlan1
- Em Bridge, escolha a opção bridge1



- Clique no botão OK



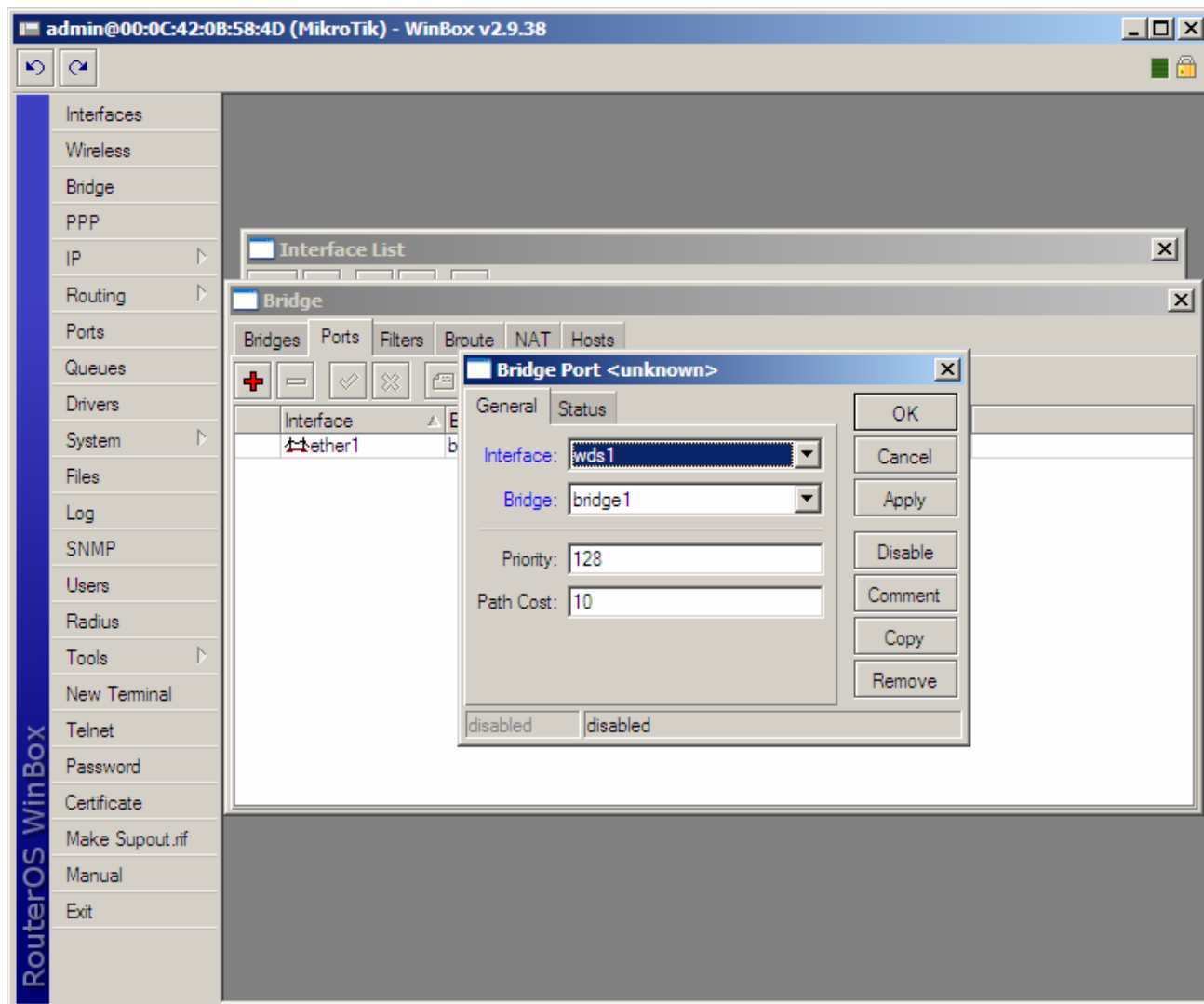
- Clique em Adicionar
- Em Interface, escolha a opção wlan2
- Em Bridge, escolha a opção bridge1



- Clique no botão OK



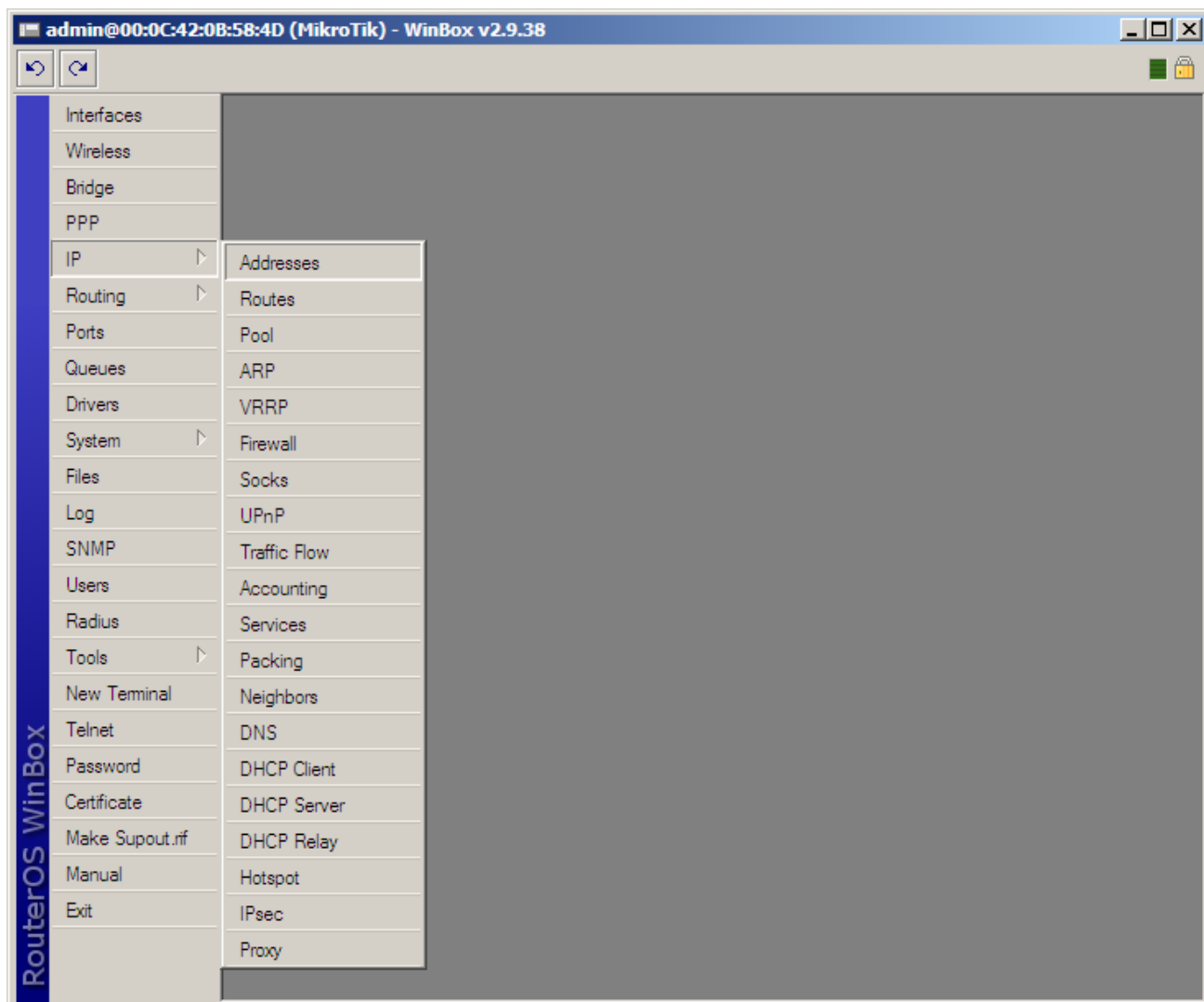
- Clique em Adicionar
- Em Interface, escolha a opção wds1
- Em Bridge, escolha a opção bridge1



- Clique no botão OK



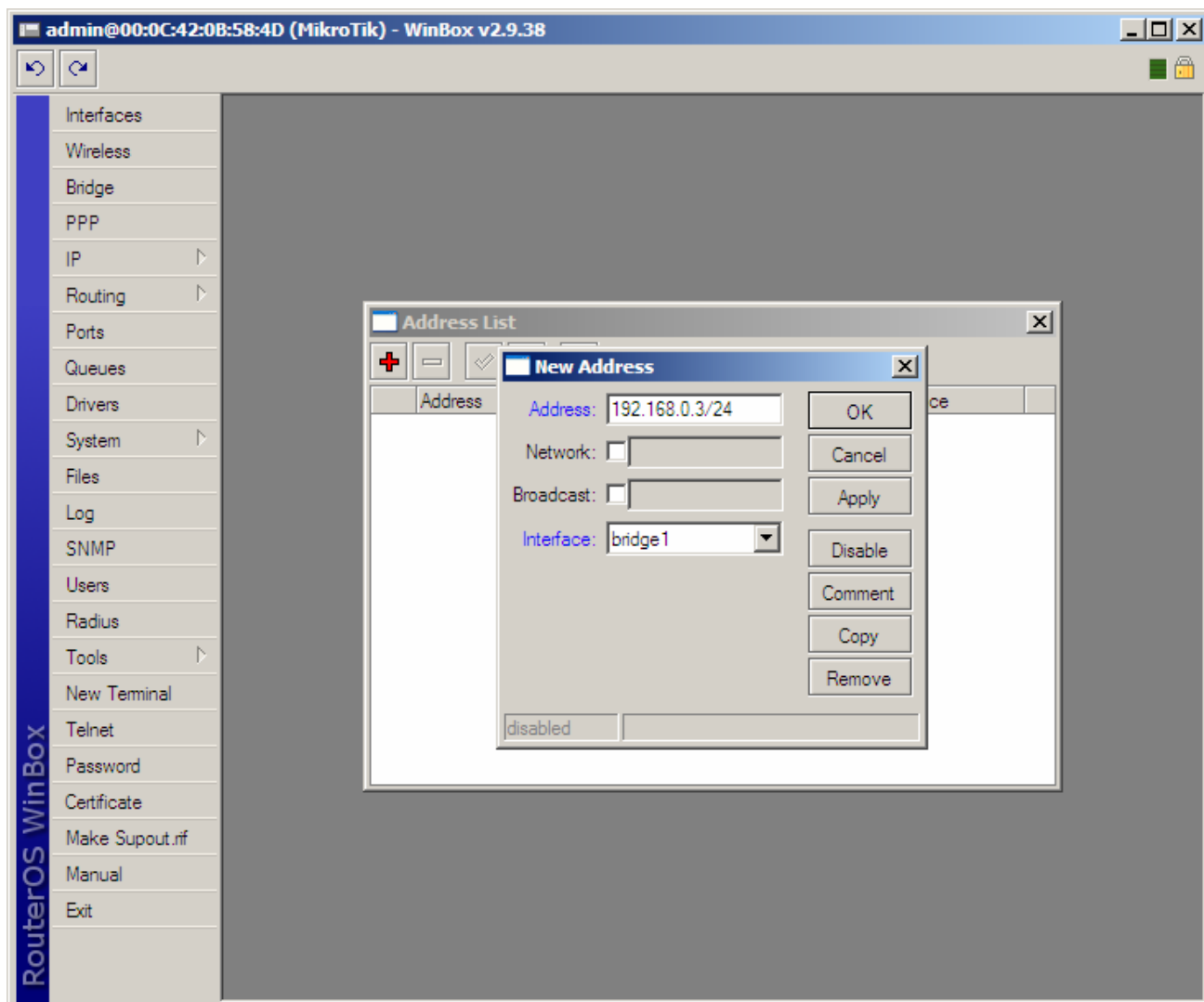
Clique na guia IP, opção Address





Clique em Adicionar

- Em Address, digite um IP para o seu primeiro equipamento, em nosso caso: 192.168.0.3/24
- Em Interface, escolha a opção bridge1



- Clique no botão OK



Compras e Contato

(19) 3237-3730

(31) 3231-4809



Referências:

- Mikrotik Wiki - <http://wiki.mikrotik.com/wiki/>
- Apostila Curso Router-OS Mikrotik – Wlan Brasil
- Certificado SSL - <http://www.laniway.com.br>

Marcelo Carvalho - MACNet (Ankaa W. S.)